



UNIUNEA EUROPEANĂ



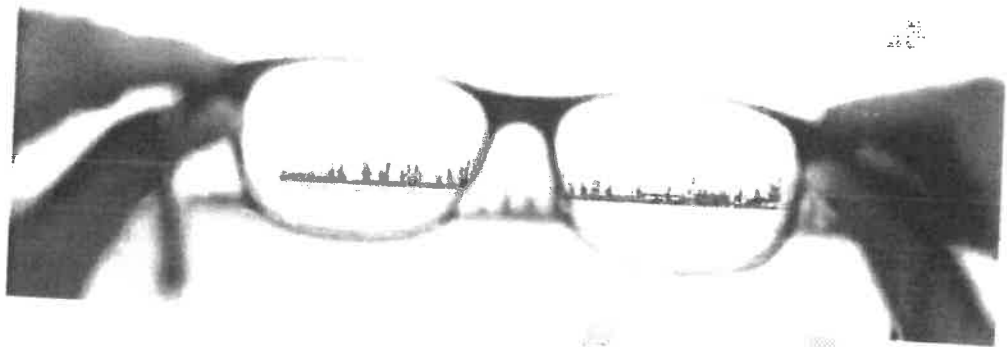
Instrumente Structurale
2014-2020

Proiect cofinanțat din Fondul Social European prin Programul Operațional Capital Uman 2014-2020



POCU/879/4/16/Consolidarea capacității întreprinderilor de economie socială de a funcționa într-o manieră auto-sustenabilă
ID Proiect: 148875 Beneficiar: Asociația Măini Întinse

AVIZAT MANAGER DE PROIECT,
POPA GABRIELA



METODOLOGIA DE SELECTIE A GRUPULUI TINTA

"Antreprenoriat cu IMPACT Social!" - POCU 879/4/16/148875

VERSIUNE - IANUARIE 2022

EXPERT IMPLEMENTARE S

Dordea Lidia

COORDONATOR P1

Visterineanu Bogdan Ioan

COORDONATOR P2

Stan Claudia

EXPERT INFORMARE SI CONSILIERE

ANTREPRENORIALA S

Popa Adrian

EXPERT INFORMARE SI CONSILIERE

ANTREPRENORIALA P1

Neculescu Maria Daniela

EXPERT INFORMARE SI CONSILIERE

ANTREPRENORIALA P2

Hars Nicoleta



Asociația
Ai Încredere



ASOCIAȚIA ELIOT HOUSE



UNIUNEA EUROPEANĂ



Instrumente Structurale
2014-2020

Proiect cofinanțat din Fondul Social European prin Programul Operațional Capital Uman 2014-2020



POCU/879/4/16/Consolidarea capacității întreprinderilor de
economie socială de a funcționa într-o manieră auto-sustenabilă
ID Proiect: 148875 Beneficiar: Asociația Mâini Întinse

Cuprins

Capitolul I. INTRODUCERE	3
Capitolul II. CONTEXT	4
Conceptul de Economie Socială	4
Identificarea și recunoașterea economiei sociale în prezent	4
O definiție a economiei sociale adaptată la sistemele de conturi naționale	5
Economia Socială în Context European	5
Economia Socială în România	7
Economia Socială și POCU	9
Antreprenoriat cu IMPACT Social!	10
Capitolul III. Criterii și Etape de Selecție a Grupului Tintă	12
Criteriile de Evaluare	13
Criterii de Eligibilitate	13
Criterii de Selecție Primară	13
Criterii de Selecție Secundară	14
Criterii de Departajare	15
Selecția Primară	15
Selecția Secundară	16
Capitolul IV. Planificarea Activității de Selecție a Grupului Tintă	17
Capitolul V. Rezumat	18



Asociația
Ai Încredere



ASOCIATIA ELIOT HOUSE



UNIUNEA EUROPEANĂ



Instrumente Structurale
2014-2020

Proiect cofinanțat din Fondul Social European prin Programul Operațional Capital Uman 2014-2020



POCU/879/4/16/Consolidarea capacității întreprinderilor de economie socială de a funcționa într-o manieră auto-sustenabilă
ID Proiect: 148875 Beneficiar: Asociația Măini Întinse

Capitolul I. INTRODUCERE

Prezenta Metodologie de Selecție a Grupului Tinta este compusă din următoarele Capitole:

Capitolul I. Introducere – este primul Capitol al acestei Metodologii și are rolul de a prezenta succint cuprinsul documentului pentru a sprijini cititorul și a facilita parcurgerea acestuia.

Capitolul II. Context – În cadrul acestui capitol sunt descrise elemente care au rolul de a poziționa documentul în cadrul Contextului European, National dar și al Proiectului. Capitolul ajută cititorul în a obține o mai bună înțelegere asupra importanței Metodologiei dar și a unei selecții riguroase, transparente și corecte.

Capitolul III. Criterii și Etape de Selecție a Grupului Tinta – Acesta este capitolul poate cel mai interesant pentru majoritatea cititorilor. Rolul lui este de a transparentiza modul de selecție și evaluare a Grupului Tinta. Practic, fără acest Capitol, Metodologia de Selecție nu ar sprijini cititorul în a înțelege care sunt criteriile pe care trebuie să le îndeplinească în vederea participării în cadrul proiectului.

Capitolul IV. Planificarea Activității de Selecție a Grupului Tinta – În completarea Capitolului III vine Capitolul IV, capitol care poziționează în timp activitățile de selecție a grupului tina.

Capitolul V. Rezumat – În încheiere, în cadrul Capitolului V sunt prezentate succinct cele mai importante informații cu privire la Selecția Grupului Tinta al proiectului



Asociația
Ai Încredere



ASOCIAȚIA ELIOT HOUSE



UNIUNEA EUROPEANĂ



Instrumente Structurale
2014-2020

Proiect cofinanțat din Fondul Social European prin Programul Operațional Capital Uman 2014-2020



POCU/879/4/16/Consolidarea capacității întreprinderilor de economie socială de a funcționa într-o manieră auto-sustenabilă
ID Proiect: 148875 Beneficiar: Asociația Mâini Întinse

Capitolul II. CONTEXT

În cadrul acestui capitol sunt descrise elemente care au rolul de a poziționa documentul în cadrul Contextului European, National dar și al Proiectului. Capitolul ajută cititorul în a obține o mai bună înțelegere asupra importanței Metodologiei dar și a unei selecții riguroase, transparente și corecte.

Conceptul de Economie Socială

Identificarea și recunoașterea economiei sociale în prezent

Cea mai recentă definiție conceptuală a economiei sociale, stabilită chiar de membrii acesteia, este disponibilă în Carta principiilor economiei sociale a Social Economy Europe, asociație de la nivel european care reprezintă economia socială. Aceste principii sunt:

- Prioritatea acordată individului și obiectivelor sociale față de capital
- Asocierea voluntară și deschisă
- Controlul democratic al membrilor (nu se referă la fundații, deoarece acestea nu au membri)
- Combinarea intereselor membrilor/utilizatorilor și/sau a interesului general
- Apărarea și aplicarea principiului solidarității și responsabilității
- Gestionarea autonomă și independentă față de autoritățile publice
- Majoritatea excedentelor sunt utilizate pentru atingerea unor obiective de dezvoltare durabilă și pentru prestarea unor servicii de interes pentru membri sau de interes general.





UNIUNEA EUROPEANĂ

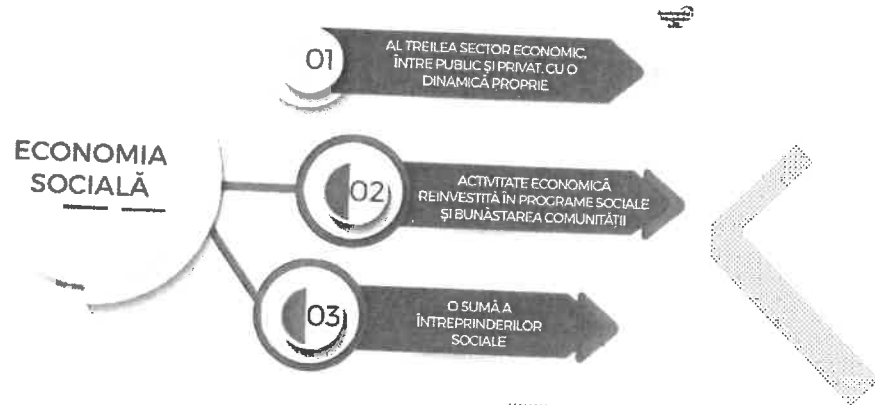


Instrumente Structurale
2014-2020

Proiect cofinanțat din Fondul Social European prin Programul Operațional Capital Uman 2014-2020



POCU/879/4/16/Consolidarea capacității întreprinderilor de economie socială de a funcționa într-o manieră auto-sustenabilă
ID Proiect: 148875 Beneficiar: Asociația Măini Întinse



O definiție a economiei sociale adaptată la sistemele de conturi naționale

Definiția propusă, astfel cum a fost deja stabilită în Raportul din 2012, este următoarea:

„Setul de întreprinderi private organizate formal, dotate cu autonomie decizională și libertate de asociere, create pentru a răspunde nevoilor membrilor prin intermediul pieței, prin producerea de bunuri și furnizarea de servicii, asigurări și finanțare, în care procesul decizional și orice distribuire a profiturilor sau a excedentelor între membri nu sunt direct legate de aportul de capital sau de cotizațiile plătite de membri, fiecare dintre aceștia dispunând de un vot, sau, în orice caz, sunt hotărâte prin procese participative, democratice. Economia socială include și entități private organizate formal, dotate cu autonomie decizională și libertate de asociere, care prestează servicii necomerciale pentru gospodării și ale căror excedente, dacă există, nu pot fi însușite de agenții economice care le creează, controlează sau finanțează.”

Economia Socială in Context European

Potrivit rezultatelor unui studiu realizat la nivelul anului 2016 de către Directoratul General pentru Politici Interne din cadrul Parlamentului European, economia socială a crescut în număr și dimensiune în ultimele decenii în statele membre ale Uniunii Europene, în conformitate cu tendințele globale înregistrate în acest domeniu. Cu toate acestea, diferențele în ceea ce privește statutul juridic și rolul jucat de către entitățile din economia socială din fiecare stat membru, precum și atenția relativ redusă care, până recent,



Asociația
Al Incredere



ASOCIAȚIA ELIOT HOUSE



UNIUNEA EUROPEANĂ



Instrumente Structurale
2014-2020

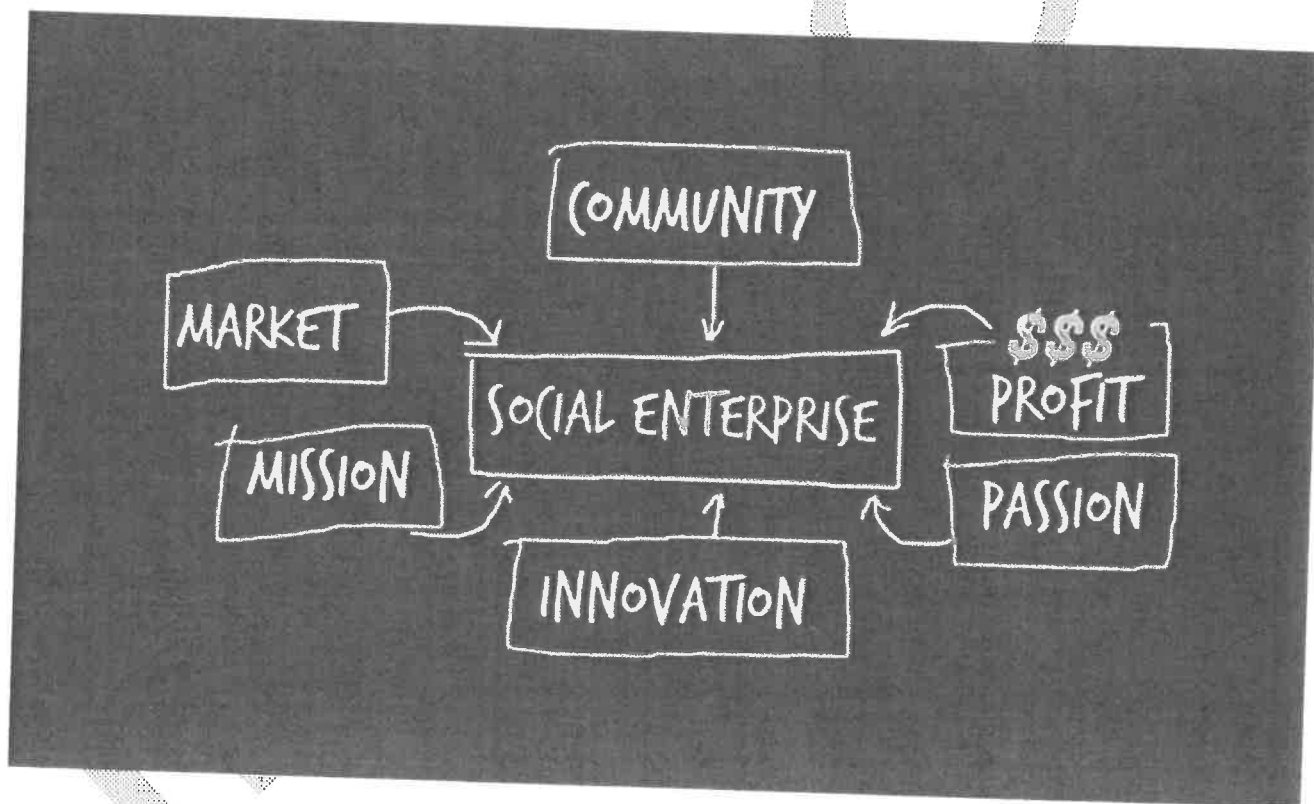
Proiect cofinanțat din Fondul Social European prin Programul Operațional Capital Uman 2014-2020



POCU/879/4/16/Consolidarea capacității întreprinderilor de economie socială de a funcționa într-o manieră auto-sustenabilă
ID Proiect: 148875 Beneficiar: Asociația Măini Întinse

a fost acordată acestui domeniu de către birourile naționale și transnaționale de statistică fac dificilă evaluarea dimensiunii economiei sociale în Uniunea Europeană, ca întreg. Aceste dificultăți se traduc, de asemenea, în evaluarea relativ dificilă a importanței economice a sectorului (în termeni de produs intern brut realizat de acest sector.

Datele disponibile în prezent arată că, în ansamblu, aproximativ 2 milioane de entități specifice economiei sociale la nivel european își desfășoară activitatea, reprezentând aproximativ 10-12% din totalul întreprinderilor din același cadru teritorial. Potrivit Comisiei Europene, entitățile din economia socială (entități agregate de cooperative, societăți mutuale, asociații și fundații) angajau la nivelul anului 2010 un număr de 14,5 milioane de persoane, reprezentând 6,5% din întreaga populație activă a Uniunii Europene.



Asociația
Ai Încredere



ASOCIAȚIA ELIOT HOUSE



UNIUNEA EUROPEANĂ



Instrumente Structurale
2014-2020

Proiect cofinanțat din Fondul Social European prin Programul Operațional Capital Uman 2014-2020



POCU/879/4/16/Consolidarea capacității întreprinderilor de economie socială de a funcționa într-o manieră auto-sustenabilă
ID Proiect: 148875 Beneficiar: Asociația Măini Întinse

Evoluția acestui indicator este una pozitivă, având în vedere faptul că la nivelul anului 2002 aceste entități angajau doar 11 milioane de persoane. Trend-ul relevat indică creșterea importanței acestui tip de entitate economică în tot contextul macroeconomic european.

În timp ce sunt limitate la dimensiuni, aceste cifre relevă faptul că economia socială constituie un pilon esențial al modelului social european. Deși situația variază foarte mult între statele membre, entități ale economiei sociale sunt prezente în aproape toate sectoarele economice, cum ar fi: sectorul bancar, sectorul asigurărilor, agricultura, diverse servicii comerciale, servicii medicale și servicii sociale, etc. Există și noi extensii comune ale activității economice care răspund nevoilor colective în domenii suplimentare: mediul (adică agricultura ecologică, horticultura, prelucrarea produselor alimentare, serviciile ecologice și protecția mediului) în țări precum Republica Cehă, Malta și România; deservirea comunității (nevoile de interes general) în țări precum Marea Britanie, Germania și Olanda (de exemplu, locuințe, transport și energie); activități culturale, sportive și de agrement (de exemplu, arte, meșteșuguri, muzică și, din ce în ce mai mult, turism) în Croația, Estonia, Finlanda, Grecia, Ungaria, Malta și Suedia.

Din perspectiva Politicii de Coeziune, în confirmare cu cel de-al șaptelea raport de coeziune (publicat în luna octombrie 2017), economia socială reprezintă un pilon important în contextul necesității de reducere a disparităților sociale dintre și în cadrul statelor membre și a regiunilor acestora. Fondul Social European sprijină activ instituția întreprinderilor sociale ca o sursă de locuri de muncă, în special pentru grupurile de oameni care au dificultăți în obținerea unui loc de muncă: tineri șomeri pe termen lung, persoane cu handicap, persoane din comunitățile rurale. Per total, statele membre au alocat peste 1 miliard de Euro pentru acest sector în perioada 2014-2020 și mai multe state membre utilizează FSE pentru a stimula piața de investiții sociale. Exemple edificatoare în acest sens sunt Portugalia, prin intermediul Fondului pentru inovare socială, și Polonia, prin Fondul Național pentru Antreprenoriat Social.

Economia Sociala in Romania

La nivelul României, din punct de vedere conceptual, discuția despre economia socială este de dată oarecum recentă, stimulată, în primul rând, de măsurile de promovare incluse în proiectele finanțate de către Fondul Social European, în special prin Programul Operațional Dezvoltarea Resurselor Umane 2007-2013. Discuția privind generarea de venit de către organizațiile cu scopuri sociale, pentru a susține



Asociația
Ai Încredere



ASOCIAȚIA ELIOT HOUSE



UNIUNEA EUROPEANĂ



Instrumente Structurale
2014-2020

Proiect cofinanțat din Fondul Social European prin Programul Operațional Capital Uman 2014-2020



POCU/879/4/16/Consolidarea capacității întreprinderilor de economie socială de a funcționa într-o manieră auto-sustenabilă
ID Proiect: 148875 Beneficiar: Asociația Măini Întinse

scopurile lor specifice, este mai veche și este estimat că a început imediat după anul 2000. Atunci, perspectiva integrării europene a făcut ca donatorii internaționali tradiționali, publici sau privați, și beneficiarii lor, în special cei care au dezvoltat servicii sociale, să își pună problema sustenabilității pe termen lung a acestor tipuri de activități.

România înregistrează un deficit serios față de media UE-25 în domeniul capacității de a furniza servicii sociale, de educație și sănătate. De asemenea, România are un deficit serios în domeniul protecției mediului, mai ales în ceea ce privește colectarea, reciclarea și depozitarea deșeurilor și administrarea ariilor protejate. Tot acest deficit ar trebui să fie privit ca o zonă firească și necesară în care să fie susținută dezvoltarea întreprinderilor sociale. În domeniul social, statul, la nivel central și local, are o rețineră serioasă în a subcontracta partenerii neguvernamentali pentru furnizarea de servicii sociale și de mediu. De asemenea, nu există pentru moment o strategie clară de a privi activitățile din domeniul protecției mediului ca potențiale generatoare de resurse și de creștere economică, situație care ar putea fi, de asemenea, îmbunătățită prin intermediul economiei sociale.

Toate aceste deficiențe întâlnite în plan socio-economic necesită o atenție crescută și pot fi diminuate sau combătute complet prin susținerea dezvoltării întreprinderilor sociale – Fondul European Social contribuie în acest sens prin măsuri dedicate atât înființării unor noi structuri, cât și cu măsuri pentru dezvoltarea întreprinderilor deja funcționale.



Asociația
Ai Încredere



ASOCIAȚIA ELIOT HOUSE



UNIUNEA EUROPEANĂ

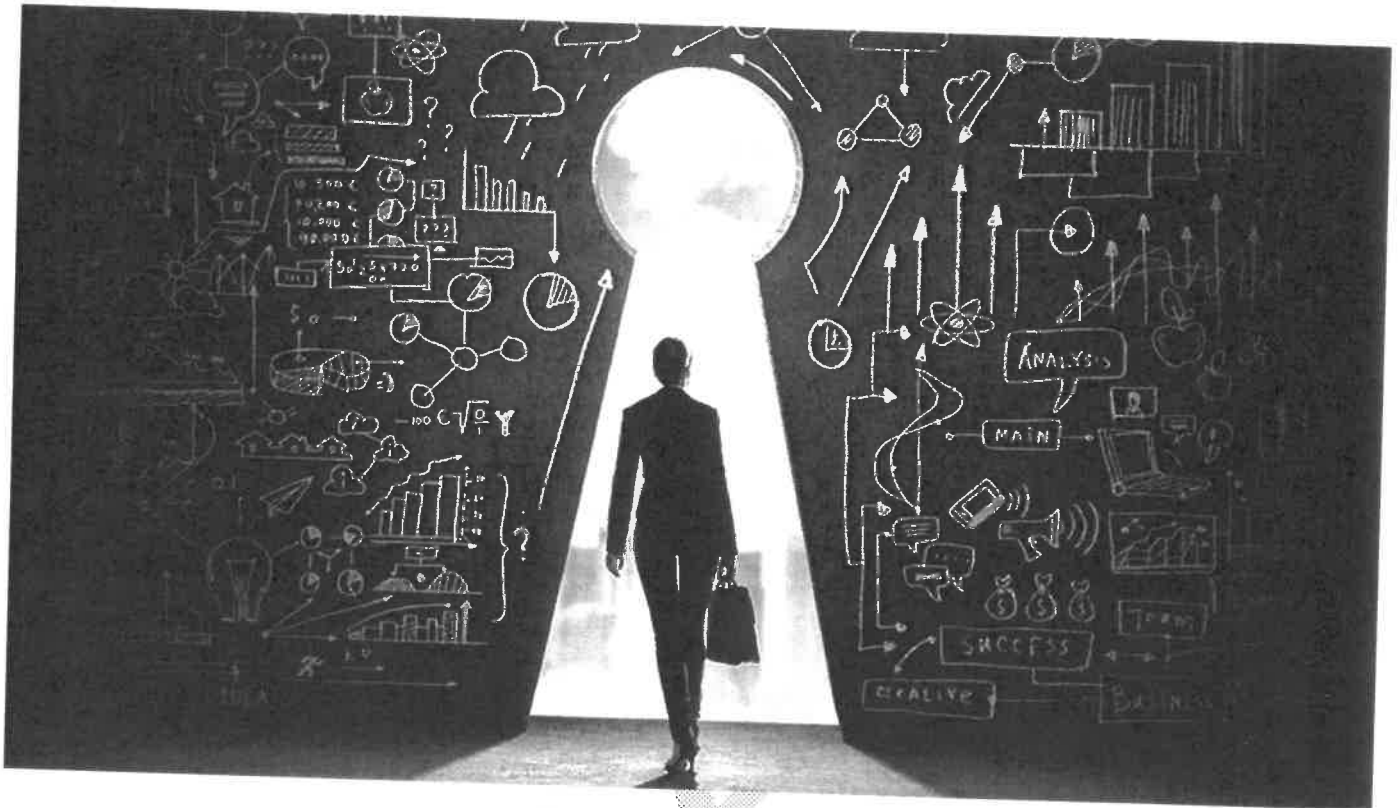


Instrumente Structurale
2014-2020

Proiect cofinanțat din Fondul Social European prin Programul Operațional Capital Uman 2014-2020



POCU/879/4/16/Consolidarea capacității întreprinderilor de economie socială de a funcționa într-o manieră auto-sustenabilă
ID Proiect: 148875 Beneficiar: Asociația Măini Întinse



Cadrul legal național a fost instituit prin Legea nr. 219/2015 privind economia socială. Acest act normativ definește economia socială ca ansamblul activităților organizate independent de sectorul public, al căror scop este să servească interesul general, interesele unei colectivități și/sau interesele personale nepatrimoniale, prin creșterea gradului de ocupare a persoanelor aparținând grupului vulnerabil și/sau producerea și furnizarea de bunuri, prestarea de servicii și/sau execuția de lucrări. Economia socială are la bază inițiativa privată, voluntară și solidară, cu un grad ridicat de autonomie și responsabilitate, precum și distribuția limitată a profitului către asociați. Legea menționată mai sus constituie cadrul pentru definirea unor concepte importante pentru acest domeniu, cele mai relevante fiind: întreprinderile sociale de inserție, marca socială (concept ce include și certificatul cu privire la statutul întreprinderii), mecanismele de finanțare ale întreprinderilor sociale.

Economia Sociala si POCU



ASOCIAȚIA ELIOT HOUSE



UNIUNEA EUROPEANĂ



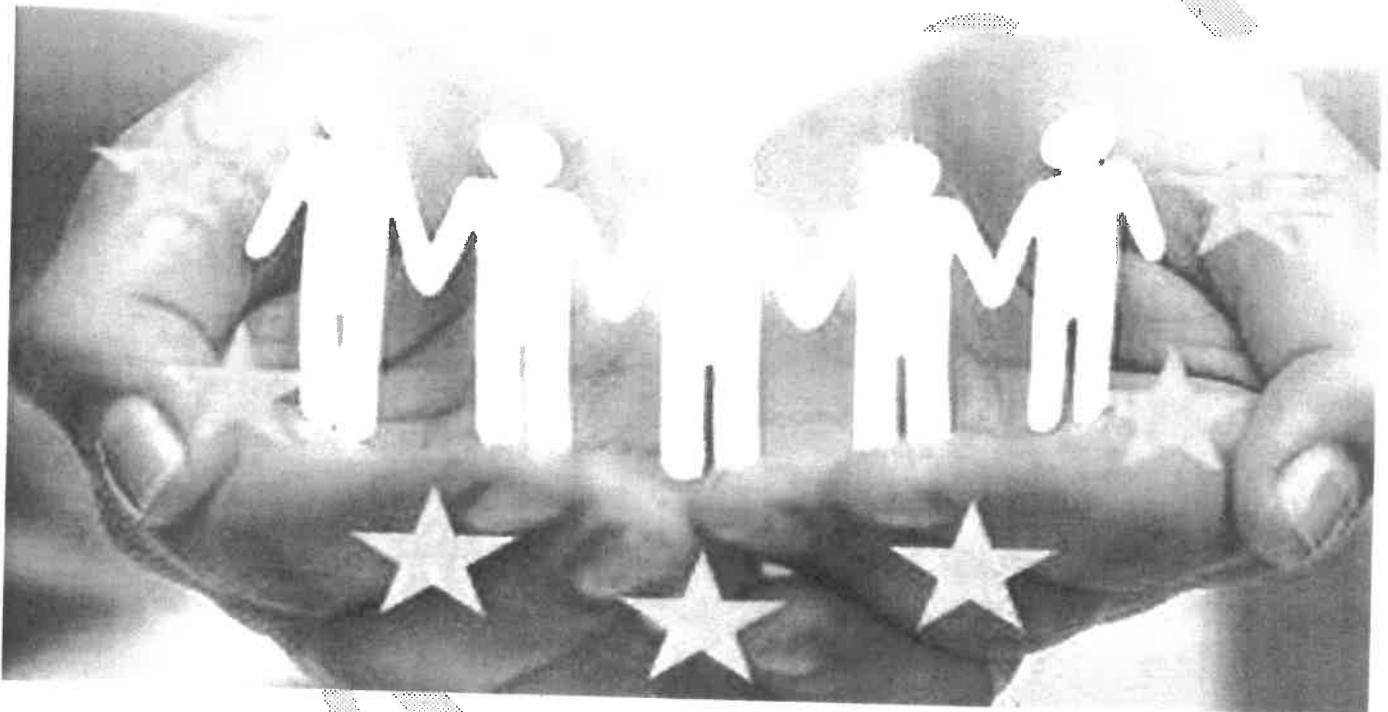
Instrumente Structurale
2014-2020

Proiect cofinanțat din Fondul Social European prin Programul Operațional Capital Uman 2014-2020



POCU/879/4/16/Consolidarea capacității întreprinderilor de economie socială de a funcționa într-o manieră auto-sustenabilă
ID Proiect: 148875 Beneficiar: Asociația Măini Întinse

În concordanță cu Recomandarea Specifică de Țară 2014 privind reducerea sărăciei, precum și cu Acordul de Parteneriat 2014-2020 și cu strategiile naționale relevante, acțiunile din cadrul priorității de investiții 9.v vor fi destinate consolidării capacității întreprinderilor de economie socială de a funcționa într-o manieră auto-sustenabilă. Ca urmare, în cadrul priorității de investiții 9.v, obiectivul specific 4.16, se va avea în vedere înființarea de întreprinderi sociale, inclusiv întreprinderilor sociale de inserție, pentru integrarea pe piața muncii a persoanelor din grupurile vulnerabile și combaterea sărăciei. Dezvoltarea economiei sociale va contribui la crearea de noi locuri de muncă și la dezvoltarea serviciilor locale.



Totodată, antreprenorii în domeniul social din entitățile nou înființate vor putea beneficia de activități de consiliere/mentorat, precum și de formare, inclusiv în domeniul social.

Antreprenoriat cu IMPACT Social!

Implementarea proiectului "Antreprenoriat cu IMPACT social", POCU/879/4/16/148875 urmarește susținerea inițiativelor în domeniul antreprenoriatului social în mediul rural, din zonele non ITI Delta Dunării





UNIUNEA EUROPEANĂ



Instrumente Structurale
2014-2020

Proiect cofinanțat din Fondul Social European prin Programul Operațional Capital Uman 2014-2020



POCU/879/4/16/Consolidarea capacității întreprinderilor de economie socială de a funcționa într-o manieră auto-sustenabilă
ID Proiect: 148875 Beneficiar: Asociația Măini Întinse

ale Județelor Constanta, Galați și Tulcea, prin furnizarea serviciilor de formare și consiliere antreprenorială, pentru 84 persoane, precum și prin acordarea ajutorului de minimis necesar pentru înființarea a 18 întreprinderi de economie socială care să funcționeze într-o manieră auto-sustenabilă, în cadrul cărora vor fi create și ocupate 54 locuri de muncă, din care 18 locuri de muncă de către tinerii NEETs, intervenție materializată pe perioada a 24 luni, beneficiarul principal fiind întreaga populație a zonei ITI Delta Dunării.

IMPACT



Asociația
Al Incredere



ASOCIAȚIA ELIOT HOUSE



UNIUNEA EUROPEANĂ



Instrumente Structurale
2014-2020

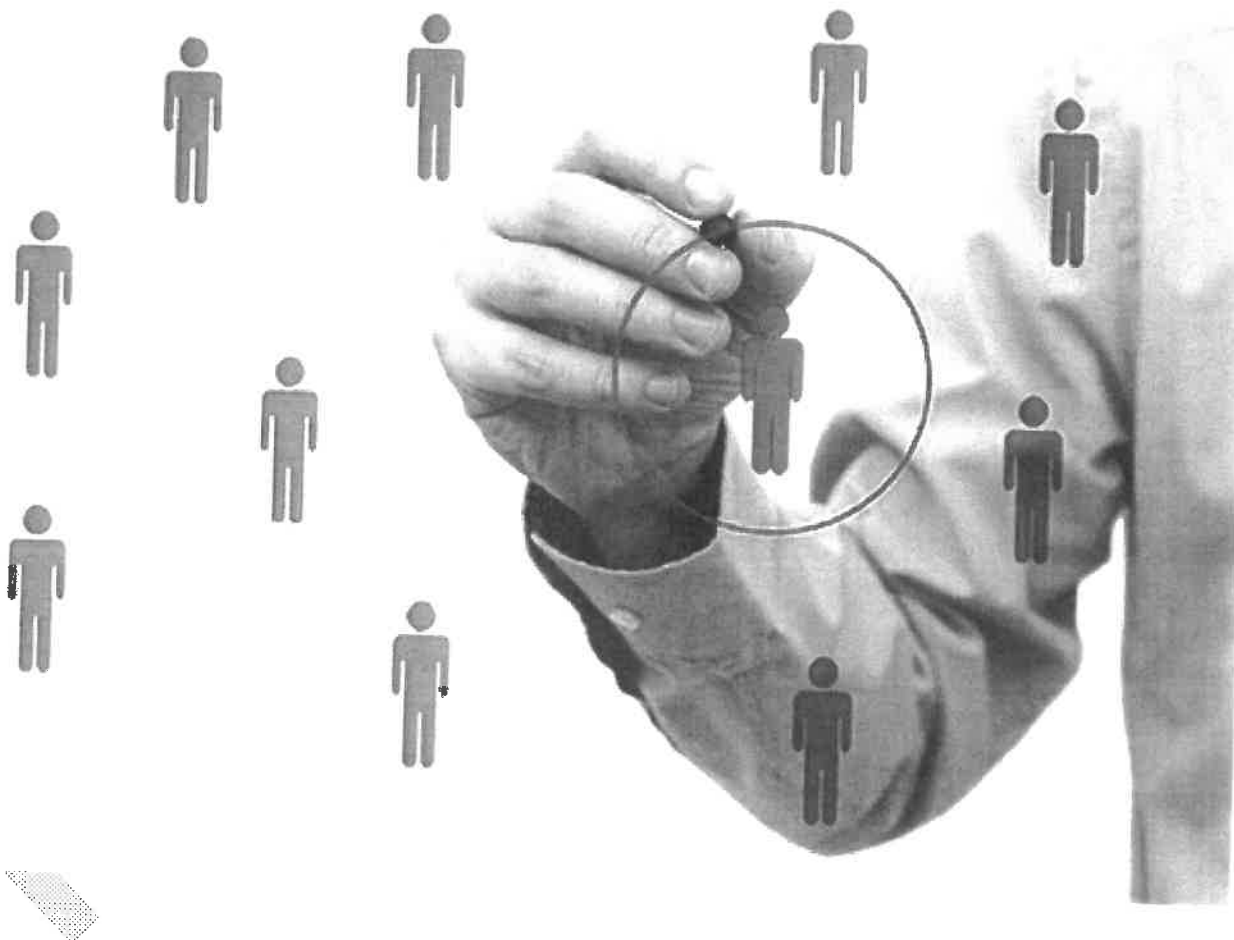
Proiect cofinanțat din Fondul Social European prin Programul Operațional Capital Uman 2014-2020



POCU/879/4/16/Consolidarea capacității întreprinderilor de economie socială de a funcționa într-o manieră auto-sustenabilă
ID Proiect: 148875 Beneficiar: Asociația Măini Înținse

Capitolul III. Criterii și Etape de Selecție a Grupului Tintă

Prezenta Metodologie stabilește criteriile de selecție a Grupului Tintă ce va participa la activitățile proiectului. Având în vedere că obiectivul final este de a finanța 18 idei de afaceri ale persoanelor înscrise în grupul țintă, este imperios necesar ca evaluarea și selectarea persoanelor să fie realizată transparent, echidistant, nediscriminator dar și riguros, astfel încât, oricare dintre cele 84 persoane (și 36 rezerve) care vor urma cursul să poată administra cu succes o Întreprindere Socială.



Asociația
Ai Încredere



ASOCIAȚIA ELIOT HOUSE



UNIUNEA EUROPEANĂ



Instrumente Structurale
2014-2020

Proiect cofinanțat din Fondul Social European prin Programul Operațional Capital Uman 2014-2020



POCU/879/4/16/Consolidarea capacității întreprinderilor de economie socială de a funcționa într-o manieră auto-sustenabilă
ID Proiect: 148875 Beneficiar: Asociația Măini Întinse

Criteriile de Eligibilitate, Selecție și Departajare stabilite respecta prevederile Ghidului Solicitantului dar și Cererea de Finanțare, după cum urmează: criteriile de eligibilitate, criteriile de selecție, criteriile de departajare.

Criteriile de Evaluare

Criterii de Eligibilitate

Criteriile de eligibilitate reprezintă condițiile minime obligatorii ce trebuie îndeplinite pentru a putea selecta o persoană și ideea sa de afaceri în Grupul Tinta. Criteriile de eligibilitate nu diferă în cele două etape de selecție.

1. Solicitantul și-a asumat conținutul Formularului de Înscrisoare prin semnarea și datarea acestuia.
2. Solicitantul și-a dat consimțământul privind utilizarea datelor cu caracter personal, în conformitate cu Metodologia de Selecție a grupului tinta prin bifarea, semnarea și datarea Formularului de Înscrisoare în rubrica dedicată.
3. Solicitantul declară că are domiciliul sau reședința în mediul rural.
4. Solicitantul declară că are domiciliul sau reședința în aria de implementare a proiectului: Județul Tulcea (excepție făcând UAT din ITI Delta Dunării), Județul Constanța (excepție făcând UAT din ITI Delta Dunării) și județul Galați.
5. Solicitantul declară că are vârsta cuprinsă între 18 și 64 ani.
6. Întreprinderea Socială își va desfășura activitatea în mediul rural din zona de implementare.
7. Dimensiunea finanțării și resursa umană necesară a fi angajată sunt corelate și respecta prevederile Ghidului Solicitantului și Metodologia de Selecție a Grupului Tinta.
8. La rubrica "Totodată, afacerea **va respecta/ nu va respecta** principiile egalității de șanse și nediscriminarea" solicitantul a încercuit „va respecta” sau a tăiat „nu va respecta”.

Criterii de Selecție Primară

Criteriile de selecție primară permit evaluatorilor să punteze calitatea răspunsurilor persoanelor care doresc să înființeze o întreprindere socială astfel încât, la final să se poată departaja Ideile de Afaceri Sociale care merită să ajungă în Etapa de Selecție Secundară – Interviu.



Asociația
Ai Încredere





UNIUNEA EUROPEANĂ



Instrumente Structurale
2014-2020

Proiect cofinanțat din Fondul Social European prin Programul Operațional Capital Uman 2014-2020



POCU/879/4/16/Consolidarea capacității întreprinderilor de
economie socială de a funcționa într-o manieră auto-sustenabilă
ID Proiect: 148875 Beneficiar: Asociația Mâini Întinse

1. Coerenta ideii si Realismul abordarii (maxim 13 puncte)
2. Cunoasterea pietei (maxim 13 puncte)
3. Intelegerea principiilor economiei sociale (maxim 6 puncte)
4. Preocuparea pentru includerea Temelor orizontale in idea de afaceri:
 - a. Sprijinirea tranzitiei catre o economie cu emisii scazute de CO2 (maxim 6 puncte)
 - b. Inovare Sociala (maxim 6 puncte)
 - c. Digitizarea afacerii (maxim 6 puncte)

Criterii de Selectie Secundara

Criteriile de Selectie secundara se vor utiliza de catre comisie in vederea interievării uniforme a potentialilor participanti in Proiect. Astfel, Criteriile de Selectie Secundara Sunt:



1. Coerenta ideii si Realismul abordarii (maxim 13 puncte)
2. Cunoasterea pietei (maxim 13 puncte)
3. Intelegerea principiilor economiei sociale (maxim 6 puncte)
4. Preocuparea pentru includerea Temelor orizontale in idea de afaceri:
 - a. Sprijinirea tranzitiei catre o economie cu emisii scazute de CO2 (maxim 6 puncte)





UNIUNEA EUROPEANĂ



Instrumente Structurale
2014-2020

Proiect cofinanțat din Fondul Social European prin Programul Operațional Capital Uman 2014-2020



POCU/879/4/16/Consolidarea capacității întreprinderilor de economie socială de a funcționa într-o manieră auto-sustenabilă
ID Proiect: 148875 Beneficiar: Asociația Măini Intinse

- b. *Inovare Sociala (maxim 6 puncte)*
- c. *Digitizarea afacerii (maxim 6 puncte)*
- 5. *Capacitatea individuala de implementa un proiect (25 puncte)*
- 6. *Capacitatea individuala de a administra o afacere (13 puncte)*
- 7. *Capacitatea individuala de a administra o intreprindere sociala (12 puncte)*

Total = 100 puncte

Criterii de Departajare

Pe langa Criteriile de Selectie, Comisia de Evaluare va utiliza si Criteriile de Departajare. Acestea vor asigura acoperirea indicatorilor de proiect asumati.

Criteriile de departajare sunt:

- (1) infiintarea de întreprinderi sociale cu domeniul de activitate prelucrarea și comercializarea produselor agricole (minim 76% din ideile de afaceri).
- (2) Integrarea prin activitățile propuse Tema Secundara Sprijinirea tranziției către o economie cu emisii scăzute de co2 (cel puțin 10% din ideile de afaceri)
- (3) Integrarea prin activitățile propuse T.Secundara Inovare Socială conform prevederilor secțiunii 1.4 a Ghidului solicitantului (cel puțin 10% din ideile de afaceri).

Selectia Grupului Tinta se va realiza in doua etape consecutive si se va incheia la data de 09 Aprilie 2022:

Selectia Primara

In cadrul primei runde de evaluare, respectiv Etapa Primara, se vor utiliza Criteriile de Eligibilitate precum si Criteriile de Selectie Primara.





UNIUNEA EUROPEANĂ



Instrumente Structurale
2014-2020

Proiect cofinanțat din Fondul Social European prin Programul Operațional Capital Uman 2014-2020



POCU/879/4/16/Consolidarea capacității întreprinderilor de
economie socială de a funcționa într-o manieră auto-sustenabilă
ID Proiect: 148875 Beneficiar: Asociația Mâini Întinse

În această etapă, Comisia de Evaluare analizează Formularele de înscriere și urmând Grila de Evaluare (Anexa la Metodologie), decid dacă sunt respectate condițiile de eligibilitate și punctajul pe care îl acordă.

Solicitanții care sunt respinși pe motiv de neeligibilitate sau punctajul acordat este insuficient, au la dispoziție 3 zile de la data transmiterii răspunsului să depună contestații (dacă este cazul).

Solicitanții eligibili care obțin un punctaj de cel puțin 35 puncte sunt invitați automat la interviu. În situația în care nu se pot selecta minim 120 persoane pentru interviu sau pentru a participa în grupul țintă (84 la curs și 36 în corpul de rezervă), baremul de punctaj se va diminua până la umplerea locurilor.

Selectia Secundara

În vederea efectuării selecției secundare, Solicitanții selectați în prima etapă vor fi invitați să participe la un interviu. Evaluarea eligibilității se va realiza în baza criteriilor utilizate și în prima etapă cu diferența că Solicitantul va trebui să prezinte un document de identitate care să ateste domiciliul/reședința (condiție obligatorie).

Criteriile de selecție secundară se vor analiza în baza Ghidului de Interviuri (anexa la Metodologie).



Asociația
Ai Încredere



ASOCIAȚIA ELIOT HOUSE



UNIUNEA EUROPEANĂ



Instrumente Structurale
2014-2020

Proiect cofinanțat din Fondul Social European prin Programul Operațional Capital Uman 2014-2020



POCU/879/4/16/Consolidarea capacității întreprinderilor de economie socială de a funcționa într-o manieră auto-sustenabilă
ID Proiect: 148875 Beneficiar: Asociația Măini Întinse

Capitolul IV. Planificarea Activității de Selecție a Grupului Tinta

Activitate	10Dec2021- 31Dec2022	01Ian2022- 31Ian2022	01Feb2022- 28Feb2022	01Mar2022- 31Mar2022	01Apr2022- 05Apr2022	06Apr2022- 08Apr2022	08Apr2022- 09Apr2022
Primirea Formularelor de Inscrisoare					Pana in ora 16:00		
Evaluare Primara					Pana in ora 21:00	Contestatii	
Depunere Contestatii						Pana in ora 16:00	
Evaluare Secundara						Pana in ora 21:00	
Transmitere rezultate – Evaluare Primara					Pana in ora 21:00		
Publicare Rezultate Finale							Pana in ora 13:00



ASOCIATIA ELIOT HOUSE



UNIUNEA EUROPEANĂ



Instrumente Structurale
2014-2020

Proiect cofinanțat din Fondul Social European prin Programul Operațional Capital Uman 2014-2020



POCU/879/4/16/Consolidarea capacității întreprinderilor de
economie socială de a funcționa într-o manieră auto-sustenabilă
ID Proiect: 148875 Beneficiar: Asociația Măini Întinse

Capitolul V. Rezumat

Activitatea de Selecție a Grupului tinta se desfășoară pe parcursul lunilor Decembrie 2021– Aprilie 2022. Încă de la început se vor nominaliza Comisiile de Evaluare și Selecție compuse din Expert Informare și Consiliere Antreprenorială și Coordonator:

Comisia De Evaluare și Selecție S:

Expert Informare și Consiliere S și Expert Implementare S

Comisia De Evaluare și Selecție P1:

Expert Informare și Consiliere P1 și Coordonator P1

Comisia de Evaluare și Selecție P2:

Expert Informare și Consiliere P2 și Coordonator P2

În cadrul Activității de Informare și Promovare, angajații din proiect vor disemina inclusiv Formularele de Înscris. După completare, persoanele interesate le vor transmite prin: e-mail, poșta, personal la unul dintre sediile de proiect, promotor, etc. Toate Formularele de înscriere vor primi un număr de înregistrare (ID) de la Solicitant (Asociația Măini Întinse) și se vor repartiza către Partenerul responsabil cu zona în care persoana înscrisă are domiciliul/reședința.



Asociația
Ai Încredere



ASOCIAȚIA ELIOT HOUSE



UNIUNEA EUROPEANĂ



Instrumente Structurale
2014-2020

Proiect cofinanțat din Fondul Social European prin Programul Operațional Capital Uman 2014-2020



POCU/879/4/16/Consolidarea capacității întreprinderilor de
economie socială de a funcționa într-o manieră auto-sustenabilă
ID Proiect: 148875 Beneficiar: Asociația Măini Întinse

Comisia de Evaluare va analiza Formularele primite și va decide în privința Eligibilității dar și Selectiei acestora în Prima Etapă. Fiecare persoană înscrisă va primi rezultatul evaluării și va avea dreptul să conteste în termen de 3 zile decizia comisiei.

Persoanele Selectate în vederea participării la interviu vor fi contactate de experți în vederea stabilirii modului de susținere (online sau face-to-face).

După finalizarea evaluării tuturor persoanelor și ideilor de afaceri înscrise se vor ordona în ordinea descrescătoare a punctajului dar și cu respectarea criteriilor de departajare.

IMPACT



Asociația
Al Incredere



ASOCIAȚIA ELIOT HOUSE



UNIUNEA EUROPEANĂ



Instrumente Structurale
2014-2020

Proiect cofinanțat din Fondul Social European prin Programul Operațional Capital Uman 2014-2020



POCU/879/4/16/Consolidarea capacității întreprinderilor de economie socială de a funcționa într-o manieră auto-sustenabilă
ID Proiect: 148875 Beneficiar: Asociația Măini Întinse

Anexe

1. Formular de Inscriere
2. Formular de Evaluare Primara
3. Proces Verbal de Evaluare Primara
4. Ghid de Interviu
5. Formular de Contestatii
6. OPIS dosar Grup Tinta
7. Formular Grup Tinta
8. Declaratie privind apartenenta la GT
9. Acord de utilizare a datelor cu caracter personal

IMPACT



Asociația
Ai Încredere



ASOCIAȚIA ELIOT HOUSE



UNIUNEA EUROPEANĂ



Instrumente Structurale
2014-2020

Proiect cofinanțat din Fondul Social European prin Programul Operațional Capital Uman 2014-2020



POCU/879/4/16/Consolidarea capacității întreprinderilor de economie socială de a funcționa într-o manieră auto-sustenabilă
ID Proiect: 148875 Beneficiar: Asociația Măini Întinse

FORMULAR DE ÎNSCRIERE

I. CERERE DE ÎNSCRIERE:

Subsemnatul/a _____, având vârsta de _____ ani, cu domiciliul / reședința în județul Tulcea / Constanța/ Galați, Localitatea _____, Comuna _____, Strada _____, nr. _____, bl. _____, etaj _____, ap. _____, telefon _____, e-mail: _____@_____, prin prezenta îmi exprim dorința de a participa la activitățile desfășurate în cadrul proiectului "Antreprenoriat cu IMPACT Social!", POCU/879/4/16/148875.

De asemenea, declar pe propria răspundere că:

- am fost informat(ă) privind condițiile de candidatură, eligibilitate și de desfășurare a proiectului „Antreprenoriat cu IMPACT Social”, POCU/879/4/16/148875 și, în eventualitatea în care voi fi selectat(ă) să particip, mă angajez să respect toate cerințele programului, să particip la toate activitățile care îmi revin și să întocmesc toate documentele solicitate de către expertul informare și consiliere antreprenorială din cadrul proiectului.
- nu am mai beneficiat de măsuri similare, cofinanțate din fonduri nerambursabile, nu am mai făcut și nu fac parte din grup țintă pentru măsuri similare, cofinanțate din fonduri europene, am studiile minime necesare pentru a beneficia de proiect.

II. DESCRIEREA AFACERII SOCIALE:

Completează spațiile goale și/sau încercuiește varianta/variantele potrivite ideii tale de afaceri:

Întreprinderea Socială pe care îmi doresc să o înființez își va desfășura activitatea în mediul rural/ urban, mai exact în Localitatea _____, din Județul _____. Pentru a presta servicii/ lucrări / produse îmi propun să angajez mai puțin de 2 persoane / 2 persoane din care 1 tânăr NEETs / 3 persoane din care 1 tânăr NEETs / 4 persoane din care 2 tineri NEETs / 5 persoane din care 3 tineri NEETs / peste 5 persoane din care 3 tineri NEETs.

Îmi propun să utilizez finanțarea în valoare de sub 40 000 euro / între 40 000- 60 000 euro / între 60 000- 80 000 euro / între 80 000 - 100 000 euro pentru a achiziționa echipamente noi / echipamente second – hand / utilaje / mobilier / echipamente IT / autoturisme / materiale de promovare și informare și pentru a achiziționa cheltuieli lunare cu angajații / chiriiile / utilitățile / serviciile de contabilitate / alte cheltuieli _____.

Consider că digitizarea afacerii este un aspect deosebit de important/ important/ neimportant, care poate/ nu poate oferi avantaje față de competitori. De aceea, dacă obțin finanțarea voi / nu voi investi și în digitizarea afacerii.

După finalizarea implementării proiectului, respectiv în al doilea an de activitate, consider că afacerea va genera venituri de _____ lei/euro prin vânzarea serviciilor / produselor / lucrărilor, după cum urmează:



Asociația
Ai Încredere



ASOCIAȚIA ELIOT HOUSE



UNIUNEA EUROPEANĂ



Instrumente Structurale
2014-2020

Proiect cofinanțat din Fondul Social European prin Programul Operațional Capital Uman 2014-2020



POCU/879/4/16/Consolidarea capacității întreprinderilor de economie socială de a funcționa într-o manieră auto-sustenabilă
ID Proiect: 148875 Beneficiar: Asociația Măini Întinse

Nr. Crt.	Produs/Serviciu/Lucrare	U.M.	Cantitate vândută în anul 2	Preț unitar (lei)	Preț unitar la competi-tori	Valoare totală a vânzarilor în anul 2 (lei)	Cheltuieli cu materia primă (lei/U.M.)	Vânzare/ distribuție
1.								online (livrare curier) / la punctul de lucru/ prin intermediari / altă variantă
2.								online (livrare curier) / la punctul de lucru/ prin intermediari / altă variantă
3.								online (livrare curier) / la punctul de lucru/ prin intermediari / altă variantă

Îmi doresc/ nu îmi doresc ca afacerea să acorde prioritate individului și obiectivelor sociale față de creșterea profitului și cred / nu cred că afacerea trebuie să prezinte solidaritate și responsabilitate colectivă, creșterea profitabilității fiind /nefiind principiul de baza al acesteia. Totodată, mă voi asigura ca cea mai mare parte a profitului/ excedentului financiar să fie utilizată pentru atingerea obiectivelor de interes general, ale unei colectivități sau în interesul personal nepatrimonial al membrilor / economic al asociațiilor și al afacerii. Prin urmare, afacerea va dezvolta și urmări o misiune socială / misiune economică. Afacerea pe care doresc să o înființez va contribui/ nu va contribui la sprijinirea tranziției către o economie cu emisii scăzute de dioxid de carbon prin acțiuni precum: _____

Totodată, afacerea va respecta/ nu va respecta principiile egalității de șanse și nediscriminarea și va desfășura / nu va desfășura acțiuni specifice inovării sociale sau în vederea promovării acestui principiu precum: _____

Semnătura, _____

Data ____/____/____

- am fost informat cu privire la Politica GDPR privind prelucrarea datelor cu caracter personal pe care am citit-o în Broșura din cadrul Proiectului "Antreprenoriat cu IMPACT Social!" și înțeleg că fără această prelucrare nu pot participa în acest proiect.
- îmi exprim consimțământul cu privire la utilizarea și prelucrarea datelor mele cu caracter personal furnizate în cadrul Proiectului "Antreprenoriat cu IMPACT Social!" și înțeleg că fără consimțământul meu aceste date nu pot fi prelucrate și nu pot participa în acest proiect

Semnătura, _____

Data ____/____/____



Asociația
Ai Încredere



ASOCIAȚIA ELIOT HOUSE



UNIUNEA EUROPEANĂ



Instrumente Structurale
2014-2020

Proiect cofinanțat din Fondul Social European prin Programul Operațional Capital Uman 2014-2020



POCU/879/4/16/Consolidarea capacității întreprinderilor de economie socială de a funcționa într-o manieră auto-sustenabilă
ID Proiect: 148875 Beneficiar: Asociația Mâini Întinse

FORMULAR DE EVALUARE PRIMARA EVALUATOR 1

In vederea evaluării primare a solicitantului înregistrat cu ID _____, Subsemnatul/a _____, în calitate de Evaluator 1, numita în baza Deciziei nr. ____/_____, am analizat Formular de Inscriere după următoarele criterii, stabilite prin Metodologia de Selecție a Grupului Tinta:

Eligibilitate PRIMARA

1.1. Criterii de eligibilitate primara analizate:

- 1.1.1. Solicitantul si-a asumat continutul Formularului de Inscriere prin semnarea si datarea acestuia.
- 1.1.2. Solicitantul si-a dat consimțământul privind utilizarea datelor cu caracter personal, în conformitate cu Metodologia de Selecție a grupului tinta prin bifarea, semnarea si datarea Formularului de Inscriere în rubrica dedicate.
- 1.1.3. Solicitantul declara ca are domiciliul sau reședința în mediul rural.
- 1.1.4. Solicitantul declara ca are domiciliul sau reședința în aria de implementare a proiectului: Județul Tulcea (excepție făcând UAT din ITI Delta Dunării), Județul Constanța (excepție făcând UAT din ITI Delta Dunării) și județul Galați.
- 1.1.5. Solicitantul declara ca are vârsta cuprinsă între 18 și 64 ani.
- 1.1.6. Întreprinderea Socială își va desfășura activitatea în mediul rural din zona de implementare.
- 1.1.7. Dimensiunea finanțării și resursa umană necesară a fi angajată sunt corelate și respecta prevederile Ghidului Solicitantului și Metodologia de Selecție a Grupului Tinta.
- 1.1.8. La rubrica "Totodată, afacerea va respecta/ nu va respecta" principiile egalității de șanse și nediscriminarea" solicitantul a încercuit „va respecta” sau a tăiat „nu va respecta”.

1.2. Verificarea Eligibilitatii Primare:

- 1.2.1. Solicitantul si-a asumat continutul Formularului de Inscriere prin semnarea si datarea acestuia?



ASOCIAȚIA ELIOT HOUSE



UNIUNEA EUROPEANĂ



Instrumente Structurale
2014-2020

Proiect cofinanțat din Fondul Social European prin Programul Operațional Capital Uman 2014-2020



POCU/879/4/16/Consolidarea capacității întreprinderilor de economie socială de a funcționa într-o manieră auto-sustenabilă
ID Proiect: 148875 Beneficiar: Asociația Măini Întinse

Rezultat analiza:

Da, indeplinește condițiile minime solicitate. / Nu, nu indeplinește condițiile minime solicitate.

1.2.2. Solicitantul și-a dat consimțământul privind utilizarea datelor cu caracter personal, în conformitate cu Metodologia de Selecție a grupului țintă prin bifarea, semnarea și datarea Formularului de Înscrisoare în rubrica dedicată?

Rezultat analiza:

Da, indeplinește condițiile minime solicitate. / Nu, nu indeplinește condițiile minime solicitate.

1.2.3. Solicitantul declară că are domiciliul sau reședința în mediul rural?

Rezultat analiza:

Da, indeplinește condițiile minime solicitate. / Nu, nu indeplinește condițiile minime solicitate.

1.2.4. Solicitantul declară că are domiciliul sau reședința în aria de implementare a proiectului: Județul Tulcea (excepție facând UAT din ITI Delta Dunării), Județul Constanța (excepție facând UAT din ITI Delta Dunării) și județul Galați?

Rezultat analiza:

Da, indeplinește condițiile minime solicitate. / Nu, nu indeplinește condițiile minime solicitate.

1.2.5. Solicitantul declară că are vârsta cuprinsă între 18 și 64 ani?

Rezultat analiza:

Da, indeplinește condițiile minime solicitate. / Nu, nu indeplinește condițiile minime solicitate.

1.2.6. Întreprinderea Socială pe care dorește să o înființeze își va desfășura activitatea în mediul rural din zona de implementare?

Rezultat analiza:

Da, indeplinește condițiile minime solicitate. / Nu, nu indeplinește condițiile minime solicitate.

1.2.7. Dimensiunea finanțării și resursa umană necesară a fi angajată sunt corelate și respectă prevederile Ghidului Solicitantului și Metodologia de Selecție a Grupului Țintă?

Rezultat analiza:

Da, indeplinește condițiile minime solicitate. / Nu, nu indeplinește condițiile minime solicitate.



Asociația
Al Incredere





UNIUNEA EUROPEANĂ



Instrumente Structurale
2014-2020

Proiect cofinanțat din Fondul Social European prin Programul Operațional Capital Uman 2014-2020



POCU/879/4/16/Consolidarea capacității întreprinderilor de economie socială de a funcționa într-o manieră auto-sustenabilă
ID Proiect: 148875 Beneficiar: Asociația Măini Intinse

1.2.8. La rubrica "Totodata, afacerea va respecta/ nu va respecta principiile egalitatii de sanse si nediscriminarea" solicitantul a incercuit „va respecta” sau a taiat „nu va respecta”?

Rezultat analiza:

Da, indeplineste conditiile minime solicitate. / Nu, nu indeplineste conditiile minime solicitate.

1.3. Concluzii in urma verificarii eligibilitatii:

ELIGIBIL - Sunt indeplinite conditiile minime privind eligibilitatea. / NEELIGIBIL – Nu sunt indeplinite conditiile minime privind eligibilitatea.

Selectie PRIMARA

1.4. Criterii de selectie primara analizate:

- 1.4.1. Coerenta ideii si Realismul abordarii (maxim 13 puncte)
- 1.4.2. Cunoasterea pietei (maxim 13 puncte)
- 1.4.3. Intelegerea principiilor economiei sociale (maxim 6 puncte)
- 1.4.4. Preocuparea pentru includerea Temelor orizontale in idea de afaceri:
 - 1.4.4.1. Sprijinirea tranzitiei catre o economie cu emisii scazute de CO₂ (maxim 6 puncte)
 - 1.4.4.2. Inovare Sociala (maxim 6 puncte)
 - 1.4.4.3. Digitizarea afacerii (maxim 6 puncte)

1.5. Verificarea Selectiei primare:

1.5.1. Coerenta ideii si Realismul Abordarii (maxim 13 puncte)

Optiuni analizate:

„Intreprinderea Sociala pe care imi doresc sa o pornesc isi va desfasura activitatea in mediul rural/ urban, mai exact in Localitatea _____, din Judetul _____. Pentru a presta servicii/ produce / presta lucrari imi propun sa angajez mai puțin de 2 persoane / 2 persoane din care 1 tânăr NEETs / 3 persoane din care 1 tânăr NEETs / 4 persoane din care 2 tineri NEETs / 5 persoane din care 3 tineri NEETs / peste 5 persoane din care 3 tineri NEETs.

Imi propun sa utilizez finantarea in valoare de sub 40 000 euro / 40 000- 60 000 euro / 60 000- 80 000 euro / 80 000 - 100 000 euro pentru a achizitiona echipamente noi / echipamente second – hand / utilaje / mobilier / echipamente IT / autoturisme / materiale de promovare si informare si pentru a achita cheltuieli lunare cu angajatii / chiriile / utilitatile / serviciile de contabilitate / alte cheltuieli _____.



Asociația
Ai Încredere



ASOCIAȚIA ELIOT HOUSE



UNIUNEA EUROPEANĂ



Instrumente Structurale
2014-2020

Proiect cofinanțat din Fondul Social European prin Programul Operațional Capital Uman 2014-2020



POCU/879/4/16/Consolidarea capacității întreprinderilor de economie socială de a funcționa într-o manieră auto-sustenabilă
ID Proiect: 148875 Beneficiar: Asociația Măini Întinse

[...]

Dupa finalizarea implementarii proiectului, respectiv in al doilea an de activitate consider ca afacerea va genera venituri de _____ lei/euro prin vanzarea serviciilor / produselor / lucrarilor, dupa cum urmeaza:

Nr. Crt.	Produs / Serviciu / Lucrare	U.M.	Cant. Vandut a in anul 2	Pret unitar (lei)	Pret unitar la competi tori	Valoare totala a vanzarilor in anul 2 (lei)	Cheltui eli cu materi a prima (lei/U. M.)	Vanzare/ distributie
1.								online (livrare curier) / la punctul de lucru/ prin intermediari / alta varianta
2.								online (livrare curier) / la punctul de lucru/ prin intermediari / alta varianta
3.								online (livrare curier) / la punctul de lucru/ prin intermediari / alta varianta

Rezultat analiza:

Coerentă Informatiilor prezentate (0-6 puncte) - _____ puncte.

Realismul informatiilor prezentate (0 – 7 puncte) - _____ puncte

Coerenta ideii si Realismul Abordarii: _____ puncte.

1.5.2. Cunoasterea pietei (maxim 13 puncte)

Optiuni analizate:

„Intreprinderea Sociala pe care imi doresc sa o pornesc isi va desfasura activitatea in mediul rural/ urban, mai exact in Localitatea _____, din Judetul _____. Pentru a presta servicii/ produse / presta lucrari imi [...]

Dupa finalizarea implementarii proiectului, respectiv in al doilea an de activitate consider ca afacerea va genera venituri de _____ lei/euro prin vanzarea serviciilor / produselor / lucrarilor, dupa cum urmeaza:

Nr. Crt.	Produs / Serviciu / Lucrare	U.M.	Cant. Vanduta in anul 2	Pret unitar (lei)	Pret unitar la competit ori	Valoare totala a vanzarilor in anul 2 (lei)	Cheltui eli cu materi a prima (lei/U. M .)	Vanzare/ distributie
1.								online (livrare curier) / la punctul de lucru/ prin intermediari / alta varianta



Asociația
Ai Încredere



ASOCIAȚIA ELIOT HOUSE



UNIUNEA EUROPEANĂ



Instrumente Structurale
2014-2020

Proiect cofinanțat din Fondul Social European prin Programul Operațional Capital Uman 2014-2020



POCU/879/4/16/Consolidarea capacității întreprinderilor de economie socială de a funcționa într-o manieră auto-sustenabilă
ID Proiect: 148875 Beneficiar: Asociația Măini Întinse

2.								online (livrare curier) / la punctul de lucru/ prin intermediari / alta varianta
3.								online (livrare curier) / la punctul de lucru/ prin intermediari / alta varianta

Rezultat analiza:

Cunoasterea pietei (0-13 puncte) - _____ puncte.

1.5.3. Intelegerea principiilor economiei sociale (maxim 6 puncte)

Optiuni analizate:

" **Imi doresc/ nu imi doresc** ca afacerea sa acorde prioritate individului si obiectivelor sociale fata de cresterea profitului si **cred / nu cred** ca afacerea trebuie sa prezinte solidaritate si responsabilitate colectiva, cresterea profitabilitatii **fiind /nefiind** principiul de baza al acesteia. Totodata, ma voi asigura ca cea mai mare parte a profitului/ excedentului financiar sa fie utilizata pentru atingerea obiectivelor de interes **general, ale unei colectivități sau în interesul personal nepatrimonial al membrilor / economic al asociatilor si al afacerii**. Prin urmare, afacerea va dezvolta si urmarii o **misiune sociala / misiune economica.**"

Varianta Corecta:

" **Imi doresc/ nu imi doresc** ca afacerea sa acorde prioritate individului si obiectivelor sociale fata de cresterea profitului si **cred / nu cred** ca afacerea trebuie sa prezinte solidaritate si responsabilitate colectiva, cresterea profitabilitatii **fiind /nefiind** principiul de baza al acesteia. Totodata, ma voi asigura ca cea mai mare parte a profitului/ excedentului financiar sa fie utilizata pentru atingerea obiectivelor de interes **general, ale unei colectivități sau în interesul personal nepatrimonial al membrilor / economic al asociatilor si al afacerii**. Prin urmare, afacerea va dezvolta si urmarii o **misiune sociala / misiune economica.**"

Rezultat analiza:

Solicitantul a completat corect _____ campuri din totalul de 5. Astfel, primeste cate un punct pentru fiecare raspuns corect si 1 punct premiu daca a completat corect toate cele 5 campuri.

Intelegerea principiilor economiei sociale (0-6 puncte) - _____ puncte.

1.5.4. Preocuparea pentru includerea Temelor orizontale in idea de afaceri:

1.5.4.1. Sprijinirea tranzitiei catre o economie cu emisii scazute de CO2 (maxim 6 puncte)



Asociația
Ai Încredere





UNIUNEA EUROPEANĂ



Instrumente Structurale
2014-2020

Proiect cofinanțat din Fondul Social European prin Programul Operațional Capital Uman 2014-2020



POCU/879/4/16/Consolidarea capacității întreprinderilor de
economie socială de a funcționa într-o manieră auto-sustenabilă
ID Proiect: 148875 Beneficiar: Asociația Măini Întinse

Opțiuni analizate:

„Afacerea pe care doresc să o înființez **va contribui/ nu va contribui** la sprijinirea tranziției către o economie cu emisii scăzute de dioxid de carbon prin acțiuni precum: _____”

Rezultat analiza:

Se acordă 3 puncte pentru opțiunea „va contribui” și încă 3 puncte pentru enumerarea unor/unei acțiuni specifice.

Sprijinirea tranziției către o economie cu emisii scăzute de CO₂ (0-6 puncte) - _____ puncte.

1.5.4.2. Inovare Socială (maxim 6 puncte)

Opțiuni analizate:

„Totodată, afacerea [...] **și va desfășura / nu va desfășura acțiuni** specifice inovării sociale sau în vederea promovării acestui principiu precum _____”

Rezultat analiza:

Se acordă 3 puncte pentru opțiunea „va desfășura” și încă 3 puncte pentru enumerarea unor/unei acțiuni specifice.

Inovare Socială (0-6 puncte) - _____ puncte.

1.5.4.3. Digitizarea afacerii (maxim 6 puncte)

Opțiuni Analizate:

„Consider că digitizarea afacerii este un aspect **deosebit de important/ important/ neimportant**, care **poate/ nu poate** să ofere avantaje față de competitori. De aceea, dacă obțin finanțarea **voi / nu voi investi** și în digitizarea afacerii.”

Rezultat analiza:

Se acordă 2 puncte pentru opțiunea „deosebit de important” sau 1 punct pentru „important”.

Se acordă 2 puncte pentru opțiunea „poate” și 0 puncte pentru opțiunea „nu poate”.

Se acordă 2 puncte pentru opțiunea „voi” și 0 puncte pentru opțiunea „nu voi investi”.

Digitizarea afacerii (0-6 puncte) - _____ puncte.



Asociația
Ai Încredere



ASOCIAȚIA ELIOT HOUSE



UNIUNEA EUROPEANĂ



Instrumente Structurale
2014-2020

Proiect cofinanțat din Fondul Social European prin Programul Operațional Capital Uman 2014-2020



POCU/879/4/16/Consolidarea capacității întreprinderilor de economie socială de a funcționa într-o manieră auto-sustenabilă
ID Proiect: 148875 Beneficiar: Asociația Măini Întinse

1.6. Concluzii în urma verificării criteriilor de selecție:

Coerenta ideii și Realismul Abordării (0-13 puncte): _____ puncte.

Cunoașterea pieței (0-13 puncte) - _____ puncte.

Înțelegerea principiilor economiei sociale (0-6 puncte) - _____ puncte.

Inovare Socială (0-6 puncte) - _____ puncte.

Susținerea tranziției către o economie cu emisii scăzute de CO₂ (0-6 puncte) - _____ puncte.

Digitizarea afacerii (0-6 puncte) - _____ puncte.

Total: _____ puncte

Evaluator 1,



Asociația
Ai Încredere



ASOCIAȚIA ELIOT HOUSE



UNIUNEA EUROPEANĂ



Instrumente Structurale
2014-2020

Proiect cofinanțat din Fondul Social European prin Programul Operațional Capital Uman 2014-2020



POCU/879/4/16/Consolidarea capacității întreprinderilor de economie socială de a funcționa într-o manieră auto-sustenabilă
ID Proiect: 148875 Beneficiar: Asociația Măini Întinse

FORMULAR DE EVALUARE PRIMARA EVALUATOR 2

In vederea evaluării primare a solicitantului înregistrat cu ID _____, Subsemnatul/a _____, in calitate de Evaluator 2, numita in baza Deciziei nr. ____/_____, am analizat Formular de Insciere dupa urmatoarele criterii, stabilite prin Metodologia de Selectie a Grupului Tinta:

Eligibilitate PRIMARA

1.1. Criterii de eligibilitate primara analizate:

- 1.1.1. Solicitantul si-a asumat continutul Formularului de Insciere prin semnarea si datarea acestuia.
- 1.1.2. Solicitantul si-a dat consimțământul privind utilizarea datelor cu caracter personal, in conformitate cu Metodologia de Selectie a grupului tinta prin bifarea, semnarea si datarea Formularului de Insciere in rubrica dedicate.
- 1.1.3. Solicitantul declara ca are domiciliul sau resedinta in mediul rural.
- 1.1.4. Solicitantul declara ca are domiciliul sau resedinta in aria de implementare a proiectului: Judetul Tulcea (exceptie facand UAT din ITI Delta Dunarii), Judetul Constanta (exceptie facand UAT din ITI Delta Dunarii) si judetul Galati.
- 1.1.5. Solicitantul declara ca are varsta cuprinsa intre 18 si 64 ani.
- 1.1.6. Intreprinderea Sociala isi va desfasura activitatea in mediul rural din zona de implementare.
- 1.1.7. Dimensiunea finantarii si resursa umana necesara a fi angajata sunt corelate si respecta prevederile Ghidului Solicitantului si Metodologia de Seletie a Grupului Tinta.
- 1.1.8. La rubrica "Totodata, afacerea **va respecta/ nu va respecta** principiile egalitatii de sanse si nediscriminarea" solicitantul a incercuit „va respecta” sau a taiat „nu va respecta”.

1.2. Verificarea Eligibilitatii Primare:

- 1.2.1. Solicitantul si-a asumat continutul Formularului de Insciere prin semnarea si datarea acestuia?





UNIUNEA EUROPEANĂ



Instrumente Structurale
2014-2020

Proiect cofinanțat din Fondul Social European prin Programul Operațional Capital Uman 2014-2020



POCU/879/4/16/Consolidarea capacității întreprinderilor de economie socială de a funcționa într-o manieră auto-sustenabilă
ID Proiect: 148875 Beneficiar: Asociația Măini Întinse

Rezultat analiza:

Da, indeplinește condițiile minime solicitate. / Nu, nu indeplinește condițiile minime solicitate.

1.2.2. Solicitantul si-a dat consimțământul privind utilizarea datelor cu caracter personal, în conformitate cu Metodologia de Selecție a grupului tinta prin bifarea, semnarea și datarea Formularului de Înscris în rubrica dedicate?

Rezultat analiza:

Da, indeplinește condițiile minime solicitate. / Nu, nu indeplinește condițiile minime solicitate.

1.2.3. Solicitantul declara ca are domiciliul sau reședința în mediul rural?

Rezultat analiza:

Da, indeplinește condițiile minime solicitate. / Nu, nu indeplinește condițiile minime solicitate.

1.2.4. Solicitantul declara ca are domiciliul sau reședința în aria de implementare a proiectului: Județul Tulcea (excepție făcând UAT din ITI Delta Dunării), Județul Constanța (excepție făcând UAT din ITI Delta Dunării) și județul Galați?

Rezultat analiza:

Da, indeplinește condițiile minime solicitate. / Nu, nu indeplinește condițiile minime solicitate.

1.2.5. Solicitantul a declarat ca are vârsta cuprinsă între 18 și 64 ani?

Rezultat analiza:

Da, indeplinește condițiile minime solicitate. / Nu, nu indeplinește condițiile minime solicitate.

1.2.6. Întreprinderea Socială pe care dorește să o înființeze își va desfășura activitatea în mediul rural din zona de implementare?

Rezultat analiza:

Da, indeplinește condițiile minime solicitate. / Nu, nu indeplinește condițiile minime solicitate.

1.2.7. Dimensiunea finanțării și resursa umană necesară a fi angajată sunt corelate și respectă prevederile Ghidului Solicitantului și Metodologia de Selecție a Grupului Tinta?

Rezultat analiza:

Da, indeplinește condițiile minime solicitate. / Nu, nu indeplinește condițiile minime solicitate.



ASOCIAȚIA ELIOT HOUSE



UNIUNEA EUROPEANĂ



Instrumente Structurale
2014-2020

Proiect cofinanțat din Fondul Social European prin Programul Operațional Capital Uman 2014-2020



POCU/879/4/16/Consolidarea capacității întreprinderilor de economie socială de a funcționa într-o manieră auto-sustenabilă
ID Proiect: 148875 Beneficiar: Asociația Măini Întinse

1.2.8. La rubrica "Totodata, afacerea va respecta/ nu va respecta principiile egalității de șanse și nediscriminarea" solicitantul a încercuit „va respecta” sau a taiat „nu va respecta”?

Rezultat analiza:

Da, îndeplinește condițiile minime solicitate. / Nu, nu îndeplinește condițiile minime solicitate.

1.3. Concluzii în urma verificării eligibilității:

ELIGIBIL - Sunt îndeplinite condițiile minime privind eligibilitatea. / NEELIGIBIL – Nu sunt îndeplinite condițiile minime privind eligibilitatea.

Selectie PRIMARA

1.4. Criterii de selecție primară analizate:

- 1.4.1. Coerenta ideii și Realismul abordării (maxim 13 puncte)
- 1.4.2. Cunoașterea piete (maxim 13 puncte)
- 1.4.3. Înțelegerea principiilor economiei sociale (maxim 6 puncte)
- 1.4.4. Preocuparea pentru includerea Temelor orizontale în ideea de afaceri:
 - 1.4.4.1. Sprijinirea tranziției către o economie cu emisii scăzute de CO₂ (maxim 6 puncte)
 - 1.4.4.2. Inovare Socială (maxim 6 puncte)
 - 1.4.4.3. Digitizarea afacerii (maxim 6 puncte)

1.5. Verificarea Selecției primare:

1.5.1. Coerenta ideii și Realismul Abordării (maxim 13 puncte)

Opțiuni analizate:

„Întreprinderea Socială pe care îmi doresc să o pornesc își va desfășura activitatea în mediul rural/urban, mai exact în Localitatea _____, din Județul _____. Pentru a presta servicii/produce/presta lucrări îmi propun să angajez mai puțin de 2 persoane / 2 persoane din care 1 tânăr NEETs / 3 persoane din care 1 tânăr NEETs / 4 persoane din care 2 tineri NEETs / 5 persoane din care 3 tineri NEETs / peste 5 persoane din care 3 tineri NEETs.

Îmi propun să utilizez finanțarea în valoare de sub 40 000 euro / 40 000- 60 000 euro / 60 000- 80 000 euro / 80 000 - 100 000 euro pentru a achiziționa echipamente noi / echipamente second – hand / utilaje / mobilier / echipamente IT / autoturisme / materiale de promovare și informare și pentru a achita cheltuieli lunare cu angajații / chirii / utilitățile / serviciile de contabilitate / alte cheltuieli _____.



Asociația
Ai Încredere



ASOCIAȚIA ELIOT HOUSE



UNIUNEA EUROPEANĂ



Instrumente Structurale
2014-2020

Proiect cofinanțat din Fondul Social European prin Programul Operațional Capital Uman 2014-2020



POCU/879/4/16/Consolidarea capacității întreprinderilor de economie socială de a funcționa într-o manieră auto-sustenabilă
ID Proiect: 148875 Beneficiar: Asociația Măini Întinse

[...]

Dupa finalizarea implementarii proiectului, respectiv in al doilea an de activitate consider ca afacerea va genera venituri de _____ lei/euro prin vanzarea serviciilor / produselor / lucrarilor, dupa cum urmeaza:

Nr. Crt.	Produs / Serviciu / Lucrare	U.M.	Cant. Vanduta in anul 2	Pret unitar (lei)	Pret unitar la competit ori	Valoare totala a vanzarilor in anul 2 (lei)	Cheltuieli cu materia prima (lei/U.M .)	Vanzare/ distributie
1.								online (livrare curier) / la punctul de lucru/ prin intermediari / alta varianta
2.								online (livrare curier) / la punctul de lucru/ prin intermediari / alta varianta
3.								online (livrare curier) / la punctul de lucru/ prin intermediari / alta varianta

Rezultat analiza:

Coerenta Informatiilor prezentate (0-6 puncte) - _____ puncte.

Realismul informatiilor prezentate (0 – 7 puncte) - _____ puncte

Coerenta ideii si Realismul Abordarii: _____ puncte.

1.5.2. Cunoasterea pietei (maxim 13 puncte)

Optiuni analizate:

„Intreprinderea Sociala pe care imi doresc sa o pornesc isi va desfasura activitatea in mediul rural/ urban, mai exact in Localitatea _____, din Judetul _____. Pentru a presta servicii/ produce / presta lucrari imi [...]

Dupa finalizarea implementarii proiectului, respectiv in al doilea an de activitate consider ca afacerea va genera venituri de _____ lei/euro prin vanzarea serviciilor / produselor / lucrarilor, dupa cum urmeaza:

Nr. Crt.	Produs / Serviciu / Lucrare	U.M.	Cant. Vanduta in anul 2	Pret unitar (lei)	Pret unitar la competit ori	Valoare totala a vanzarilor in anul 2 (lei)	Cheltuieli cu materia prima (lei/U.M .)	Vanzare/ distributie
1.								online (livrare curier) / la punctul de lucru/ prin intermediari / alta varianta



Asociația
Ai Încredere



ASOCIAȚIA ELIOT HOUSE



UNIUNEA EUROPEANĂ



Instrumente Structurale
2014-2020

Proiect cofinanțat din Fondul Social European prin Programul Operațional Capital Uman 2014-2020



POCU/879/4/16/Consolidarea capacității întreprinderilor de economie socială de a funcționa într-o manieră auto-sustenabilă
ID Proiect: 148875 Beneficiar: Asociația Măini Întinse

2.								online (livrare curier) / la punctul de lucru/ prin intermediari / alta varianta
3.								online (livrare curier) / la punctul de lucru/ prin intermediari / alta varianta

Rezultat analiza:

Cunoasterea pietei (0-13 puncte) - _____ puncte.

1.5.3. Intelegerea principiilor economiei sociale (maxim 6 puncte)

Optiuni analizate:

" **Imi doresc/ nu imi doresc** ca afacerea sa acorde prioritate individului si obiectivelor sociale fata de cresterea profitului si **cred / nu cred** ca afacerea trebuie sa prezinte solidaritate si responsabilitate colectiva, cresterea profitabilitatii **fiind /nefiind** principiul de baza al acesteia. Totodata, ma voi asigura ca cea mai mare parte a profitului/ excedentului financiar sa fie utilizata pentru atingerea obiectivelor de interes **general, ale unei colectivități sau în interesul personal nepatrimonial al membrilor / economic al asociatilor si al afacerii**. Prin urmare, afacerea va dezvolta si urmarii o **misiune sociala / misiune economica.**"

Varianta Corecta:

" **Imi doresc/ nu imi doresc** ca afacerea sa acorde prioritate individului si obiectivelor sociale fata de cresterea profitului si **cred / nu cred** ca afacerea trebuie sa prezinte solidaritate si responsabilitate colectiva, cresterea profitabilitatii **fiind /nefiind** principiul de baza al acesteia. Totodata, ma voi asigura ca cea mai mare parte a profitului/ excedentului financiar sa fie utilizata pentru atingerea obiectivelor de interes **general, ale unei colectivități sau în interesul personal nepatrimonial al membrilor / economic al asociatilor si al afacerii**. Prin urmare, afacerea va dezvolta si urmarii o **misiune sociala / misiune economica.**"

Rezultat analiza:

Solicitantul a completat corect _____ campuri din totalul de 5. Astfel, primeste cate un punct pentru fiecare raspuns corect si 1 punct premiu daca a completat corect toate cele 5 campuri.

Intelegerea principiilor economiei sociale (0-6 puncte) - _____ puncte.

1.5.4. Preocuparea pentru includerea Temelor orizontale in idea de afaceri:

1.5.4.1. Sprijinirea tranzitiei catre o economie cu emisii scazute de CO2 (maxim 6 puncte)





UNIUNEA EUROPEANĂ



Instrumente Structurale
2014-2020

Proiect cofinanțat din Fondul Social European prin Programul Operațional Capital Uman 2014-2020



POCU/879/4/16/Consolidarea capacității întreprinderilor de economie socială de a funcționa într-o manieră auto-sustenabilă
ID Proiect: 148875 Beneficiar: Asociația Măini Întinse

Opțiuni analizate:

„Afacerea pe care doresc să o înființez **va contribui/ nu va contribui** la sprijinirea tranziției către o economie cu emisii scăzute de dioxid de carbon prin acțiuni precum: _____”

Rezultat analiza:

Se acordă 3 puncte pentru opțiunea “va contribui” și încă 3 puncte pentru enumerarea unor/unei acțiuni specifice.

Sprijinirea tranziției către o economie cu emisii scăzute de CO₂ (0-6 puncte) - _____ puncte.

1.5.4.2. Inovare Socială (maxim 6 puncte)

Opțiuni analizate:

„Totodată, afacerea [...] **și va desfășura / nu va desfășura acțiuni** specifice inovării sociale sau în vederea promovării acestui principiu precum _____”

Rezultat analiza:

Se acordă 3 puncte pentru opțiunea “va desfășura” și încă 3 puncte pentru enumerarea unor/unei acțiuni specifice.

Inovare Socială (0-6 puncte) - _____ puncte.

1.5.4.3. Digitizarea afacerii (maxim 6 puncte)

Opțiuni Analizate:

„Consider că digitizarea afacerii este un aspect **deosebit de important/ important/ neimportant**, care **poate/ nu poate** să ofere avantaje față de competitori. De aceea, dacă obțin finanțarea **voi / nu voi investi** și în digitizarea afacerii.”

Rezultat analiza:

Se acordă 2 puncte pentru opțiunea “deosebit de important” sau 1 punct pentru “important”.

Se acordă 2 puncte pentru opțiunea “poate” și 0 puncte pentru opțiunea “nu poate”.

Se acordă 2 puncte pentru opțiunea “voi” și 0 puncte pentru opțiunea “nu voi investi”.

Digitizarea afacerii (0-6 puncte) - _____ puncte.



Asociația
Ai Încredere



ASOCIAȚIA ELIOT HOUSE



UNIUNEA EUROPEANĂ



Instrumente Structurale
2014-2020

Proiect cofinanțat din Fondul Social European prin Programul Operațional Capital Uman 2014-2020



POCU/879/4/16/Consolidarea capacității întreprinderilor de economie socială de a funcționa într-o manieră auto-sustenabilă
ID Proiect: 148875 Beneficiar: Asociația Măini Întinse

1.6. Concluzii în urma verificării criteriilor de selecție:

Coerenta ideii și Realismul Abordării (0-13 puncte): _____ puncte.

Cunoașterea pieței (0-13 puncte) - _____ puncte.

Înțelegerea principiilor economiei sociale (0-6 puncte) - _____ puncte.

Inovare Socială (0-6 puncte) - _____ puncte.

Susținerea tranziției către o economie cu emisii scăzute de CO₂ (0-6 puncte) - _____ puncte.

Digitizarea afacerii (0-6 puncte) - _____ puncte.

Total: _____ puncte

Evaluator 2



Asociația
Al Incredere



ASOCIAȚIA ELIOT HOUSE



UNIUNEA EUROPEANĂ



Instrumente Structurale
2014-2020

Proiect cofinanțat din Fondul Social European prin Programul Operațional Capital Uman 2014-2020



POCU/879/4/16/Consolidarea capacității întreprinderilor de economie socială de a funcționa într-o manieră auto-sustenabilă
ID Proiect: 148875 Beneficiar: Asociația Măini Întinse

PROCES VERBAL DE EVALUARE PRIMARA

In urma evaluarii primare a solicitantului inregistrat cu ID _____, s-au obtinut urmatoarele rezultate:

Eligibilitate PRIMARA

1.1. Solicitantul si-a asumat continutul Formularului de Inscrisie prin semnarea si datarea acestuia?

Rezultat analiza:

Da, indeplineste conditiile minime solicitate. / Nu, nu indeplineste conditiile minime solicitate.

1.2. Solicitantul si-a dat consimțământul privind utilizarea datelor cu caracter personal, in conformitate cu Metodologia de Selectie a grupului tinta prin bifarea, semnarea si datarea Formularului de Inscrisie in rubrica dedicate?

Rezultat analiza:

Da, indeplineste conditiile minime solicitate. / Nu, nu indeplineste conditiile minime solicitate.

1.3. Solicitantul declara ca are domiciliul sau resedinta in mediul rural?

Rezultat analiza:

Da, indeplineste conditiile minime solicitate. / Nu, nu indeplineste conditiile minime solicitate.

1.4. Solicitantul declara ca are domiciliul sau resedinta in aria de implementare a proiectului: Judetul Tulcea (exceptie facand UAT din ITI Delta Dunarii), Judetul Constanta (exceptie facand UAT din ITI Delta Dunarii) si judetul Galati?

Rezultat analiza:

Da, indeplineste conditiile minime solicitate. / Nu, nu indeplineste conditiile minime solicitate.

1.5. Solicitantul a declarat ca are varsta cuprinsa intre 18 si 64 ani?

Rezultat analiza:

Da, indeplineste conditiile minime solicitate. / Nu, nu indeplineste conditiile minime solicitate.

1.6. Intreprinderea Sociala pe care doreste sa o infiinteze isi va desfasura activitatea in mediul rural din zona de implementare?



Asociația
Ai Încredere





UNIUNEA EUROPEANĂ



Instrumente Structurale
2014-2020

Proiect cofinanțat din Fondul Social European prin Programul Operațional Capital Uman 2014-2020



POCU/879/4/16/Consolidarea capacității întreprinderilor de economie socială de a funcționa într-o manieră auto-sustenabilă
ID Proiect: 148875 Beneficiar: Asociația Măni Întinse

Rezultat analiza:

Da, indeplinește condițiile minime solicitate. / Nu, nu indeplinește condițiile minime solicitate.

1.7. Dimensiunea finanțării și resursa umană necesară a fi angajată sunt corelate și respecta prevederile Ghidului Solicitantului și Metodologia de Selecție a Grupului Tinta?

Rezultat analiza:

Da, indeplinește condițiile minime solicitate. / Nu, nu indeplinește condițiile minime solicitate.

1.8. La rubrica "Totodată, afacerea va respecta/ nu va respecta principiile egalității de șanse și nediscriminarea" solicitantul a încercuit „va respecta” sau a taiat „nu va respecta”?

Rezultat analiza:

Da, indeplinește condițiile minime solicitate. / Nu, nu indeplinește condițiile minime solicitate.

Concluzii în urma verificării eligibilității:

ELIGIBIL - Sunt îndeplinite condițiile minime privind eligibilitatea. / NEELIGIBIL – Nu sunt îndeplinite condițiile minime privind eligibilitatea.

Selectie PRIMARA

Criterii de Selecție	Evaluator 1	Evaluator 2
Coerenta ideii și Realismul Abordării (0 -13 puncte)	_____ puncte	_____ puncte
Cunoașterea pieței (0-13 puncte)	_____ puncte	_____ puncte
Înțelegerea principiilor economiei sociale (0-6 puncte)	_____ puncte	_____ puncte
Inovare Socială (0-6 puncte)	_____ puncte	_____ puncte
Sprijinirea tranziției către o economie cu emisii scăzute de CO ₂ (0-6 puncte)	_____ puncte	_____ puncte
Digitizarea afacerii (0-6 puncte)	_____ puncte	_____ puncte
Total	_____ puncte	_____ puncte

Punctaj Final - _____ puncte

Evaluator 1,

Evaluator 2,





UNIUNEA EUROPEANĂ



Instrumente Structurale
2014-2020

Proiect cofinanțat din Fondul Social European prin Programul Operațional Capital Uman 2014-2020



POCU/879/4/16/Consolidarea capacității întreprinderilor de economie socială de a funcționa într-o manieră auto-sustenabilă
ID Proiect: 148875 Beneficiar: Asociația Măini Întinse

GHID DE INTERVIU

ID _____

VERIFICAREA CRITERIILOR DE ELIGIBILITATE

1.1. Solicitantul si-a asumat continutul Formularului de Inscrisie prin semnarea si datarea acestuia?

Rezultat analiza:

Da, indeplineste conditiile minime solicitate. / Nu, nu indeplineste conditiile minime solicitate.

1.2. Solicitantul si-a dat consimțământul privind utilizarea datelor cu caracter personal, în conformitate cu Metodologia de Selectie a grupului tinta prin bifarea, semnarea si datarea Formularului de Inscrisie în rubrica dedicata?

Rezultat analiza:

Da, indeplineste conditiile minime solicitate. / Nu, nu indeplineste conditiile minime solicitate.

1.3. Solicitantul a prezentat un act de identitate din care sa reiasa ca are domiciliul/resedinta în mediul rural?

Rezultat analiza:

Da, indeplineste conditiile minime solicitate. / Nu, nu indeplineste conditiile minime solicitate.

1.4. Solicitantul a prezentat un act de identitate din care sa reiasa ca are domiciliul sau resedinta în aria de implementare a proiectului: Judetul Tulcea (exceptie facand UAT din ITI Delta Dunarii), Judetul Constanta (exceptie facand UAT din ITI Delta Dunarii) si judetul Galati?

Rezultat analiza:

Da, indeplineste conditiile minime solicitate. / Nu, nu indeplineste conditiile minime solicitate.

1.5. Solicitantul a prezentat un act de identitate din care sa reiasa ca are varsta cuprinsa între 18 si 64 ani?

Rezultat analiza:

Da, indeplineste conditiile minime solicitate. / Nu, nu indeplineste conditiile minime solicitate.

1.6. Intreprinderea Sociala pe care doreste sa o infiinteze isi va desfasura activitatea în mediul rural din zona de implementare?



Asociația
Ai Încredere





UNIUNEA EUROPEANĂ



Instrumente Structurale
2014-2020

Proiect cofinanțat din Fondul Social European prin Programul Operațional Capital Uman 2014-2020



POCU/879/4/16/Consolidarea capacității întreprinderilor de economie socială de a funcționa într-o manieră auto-sustenabilă
ID Proiect: 148875 Beneficiar: Asociația Măini Întinse

Rezultat analiza:

Da, indeplinește condițiile minime solicitate. / Nu, nu indeplinește condițiile minime solicitate.

1.7. Dimensiunea finanțării și resursa umană necesară a fi angajată sunt corelate și respectă prevederile Ghidului Solicitantului și Metodologia de Selecție a Grupului Tinta?

Concurentul va justifica utilitatea locurilor de muncă precum și modul în care a calculat sume necesare a o investi.

Rezultat analiza:

Da, indeplinește condițiile minime solicitate. / Nu, nu indeplinește condițiile minime solicitate.

1.8. La rubrica "Totodata, afacerea va respecta/ nu va respecta principiile egalității de șanse și nediscriminarea" solicitantul a încercuit „va respecta” sau a tăiat „nu va respecta”?

Concurentul va explica modul în care va respecta principiile egalității de șanse și nediscriminarea.

Rezultat analiza:

Da, indeplinește condițiile minime solicitate. / Nu, nu indeplinește condițiile minime solicitate.

VERIFICAREA CRITERIILOR DE SELECTIE

Evaluarea Ideii de Afaceri (50puncte)

Concurentul va detalia informațiile completate în Formularul de Inscrisoare și va răspunde la eventualele întrebări suplimentare care membrii comisiei le pot avea. Acesta va explica modul în care a gândit atunci când a completat precum și informațiile de care s-a folosit (dacă a studiat domeniul). Comisia de Evaluare va decide dacă punctajele oferite se majorează, se diminuează sau rămân neschimbate.

Criterii de Evaluare	Evaluare Primara		Evaluare Secundara
	Evaluator 1	Evaluator 2	Medie Evaluator 1 si Evaluator 2
Coerenta ideii si Realismul Abordarii (0 -13 puncte)	_____ puncte	_____ puncte	
Cunoasterea pietei (0-13 puncte)	_____ puncte	_____ puncte	
Intelegerea principiilor economiei sociale (0-6 puncte)	_____ puncte	_____ puncte	
Inovare Sociala (0-6 puncte)	_____ puncte	_____ puncte	
Srijinirea tranzitiei catre o economie cu emisii scazute de CO ₂ (0-6 puncte)	_____ puncte	_____ puncte	
Digitizarea afacerii (0-6 puncte)	_____ puncte	_____ puncte	
Total	_____ puncte	_____ puncte	



Asociația
Ai Încredere



ASOCIAȚIA ELIOT HOUSE



UNIUNEA EUROPEANĂ



Instrumente Structurale
2014-2020

Proiect cofinanțat din Fondul Social European prin Programul Operațional Capital Uman 2014-2020



POCU/879/4/16/Consolidarea capacității întreprinderilor de economie socială de a funcționa într-o manieră auto-sustenabilă
ID Proiect: 148875 Beneficiar: Asociația Măini Întinse

Evaluarea capacității individuale de a implementa un proiect (25 puncte)

Pe parcursul discuțiilor avute, Comisia va aprecia pe o scară de la 1 la 5 nivelul la care concurentul are dezvoltate calitățile necesare pentru a implementa un plan de afaceri cu succes:

Nr. Crt.	Criteriu	Punctaj
1.	Seriozitate	
2.	Sinceritate	
3.	Atenție la detalii	
4.	Gandire în ansamblu	
5.	Capacitate de comunicare	
6.	Total	

Tot pe parcursul discuțiilor, Comisia va încerca să identifice dacă concurentul prezintă caracteristici care ar putea pune în pericol buna implementare a proiectului și va scădea între 1 și 5 puncte pentru fiecare criteriu, în funcție de cât de dezvoltate sunt aceste defecte:

Nr. Crt.	Criteriu	Punctaj
1.	Lipsa de Corectitudine	
2.	Aroganță	
3.	Lipsa de Etică	
4.	Dezorganizat	
5.	Total	

Evaluarea capacității individuale de a administra o afacere (13 puncte)

Pe parcursul discuțiilor avute, Comisia va aprecia pe o scară de la 1 la 2 și de la 1 la 3 nivelul la care concurentul are dezvoltate calitățile necesare pentru a gestiona o afacere de succes:



Asociația
Al Încredere





UNIUNEA EUROPEANĂ



Instrumente Structurale
2014-2020

Proiect cofinanțat din Fondul Social European prin Programul Operațional Capital Uman 2014-2020



POCU/879/4/16/Consolidarea capacității întreprinderilor de economie socială de a funcționa într-o manieră auto-sustenabilă
ID Proiect: 148875 Beneficiar: Asociația Măini Întinse

Nr. Crt.	Criteriu	Punctaj
1.	Viziune (1-2)	
2.	Realism(1-2)	
3.	Creativitate (1-2)	
4.	Leadership (1-2)	
5.	Capacitate de adaptare (1-2)	
6.	Pasiune (1-3)	
7.	Total	

Evaluarea capacitatii individuale de a administra o afacere sociala (12 puncte)

Pe parcursul discutiilor avute, Comisia va aprecia pe o scara de la 1 la 4 nivelul la care concurentul are dezvoltate calitatile necesare pentru a gestiona o afacere sociala de succes:

Nr. Crt.	Criteriu	Punctaj
1.	Preocupare fata de mediul inconjurator (1-3)	
2.	Preocupare fata de persoanele care apartin grupurilor defavorizate (1-3)	
3.	Empatie (1-3)	
4.	Preocupare pentru integrarea tinerilor NEETs(1-3)	
5.	Total	

Concluzii Finale

Concluzii in urma verificarii eligibilitatii:

ELIGIBIL - Sunt indeplinite conditiile minime privind eligibilitatea. / NEELIGIBIL – Nu sunt indeplinite conditiile minime privind eligibilitatea.



Asociația
Ai Încredere



ASOCIAȚIA ELIOT HOUSE



UNIUNEA EUROPEANĂ



Instrumente Structurale
2014-2020

Proiect cofinanțat din Fondul Social European prin Programul Operațional Capital Uman 2014-2020



POCU/879/4/16/Consolidarea capacității întreprinderilor de economie socială de a funcționa într-o manieră auto-sustenabilă
ID Proiect: 148875 Beneficiar: Asociația Măini Întinse

In urma evaluarii criteriilor de selectie secundare, s-au acordat urmatoarele punctaje:

Evaluarea Ideii de Afaceri (max 50 puncte) - _____ puncte

Evaluarea capacitatii individuale de a implementa un proiect (max 25 puncte) _____ puncte

Evaluarea capacitatii individuale de a administra o afacere (max 13 puncte) _____ puncte

Evaluarea capacitatii individuale de a administra o afacere sociala (max 12 puncte): _____ puncte

Punctaj Total _____ puncte

Evaluator 1,

Evaluator 2,



ASOCIAȚIA ELIOT HOUSE



UNIUNEA EUROPEANĂ



Instrumente Structurale
2014-2020

Proiect cofinanțat din Fondul Social European prin Programul Operațional Capital Uman 2014-2020



POCU/879/4/16/Consolidarea capacității întreprinderilor de economie socială de a funcționa într-o manieră auto-sustenabilă
ID Proiect: 148875 Beneficiar: Asociația Măini Întinse

FORMULAR DE CONTESTATII

Subsemnatul /a _____, rog sa dispuneti reevaluarea Formularului de Inscrisiere inregistrat cu ID _____ in cadrul proiectului „Antreprenoriat cu IMPACT Social! POCU/879/4/16/148875 din urmatoarele motive :

1. _____
2. _____
3. _____

Nume si Prenume

Data: _____





UNIUNEA EUROPEANĂ



Instrumente Structurale
2014-2020

Proiect cofinanțat din Fondul Social European prin Programul Operațional Capital Uman 2014-2020



POCU/879/4/16/Consolidarea capacității întreprinderilor de economie socială de a funcționa într-o manieră auto-sustenabilă
ID Proiect: 148875 Beneficiar: Asociația Măini Întinse

Nume si Prenume _____

Localitate _____

ID _____

OPIS

Nr. Crt.	Document	
1.	Formular de Inscriere	
2.	Formular Grup Tinta	
3.	Declaratie privind apartenenta la GT	
4.	Acord de utilizare a datelor personale	
5.	Copie CI	
6.	Certificat de Nastere	
7.	Diploma de studii	
8.	Copie a Certificatului de Casatorie (daca este cazul)	
9.	Alte Documente (daca este cazul)	



Asociația
Ai Încredere



ASOCIAȚIA ELIOT HOUSE



UNIUNEA EUROPEANĂ



Instrumente Structurale
2014-2020

Proiect cofinanțat din Fondul Social European prin Programul Operațional Capital Uman 2014-2020



POCU/879/4/16/Consolidarea capacității întreprinderilor de economie socială de a funcționa într-o manieră auto-sustenabilă
ID Proiect: 148875 Beneficiar: Asociația Măini Întinse

Județ: _____

Unitate teritorial administrativă: _____

Gen:

Masculin

Feminin

Vârsta:

Persoană cu vârsta sub 25 ani

Persoană cu vârsta cuprinsă între 25 și 54 ani

Persoană cu vârsta peste 54 de ani

Categoria de Grup Țintă din care face parte:

Persoane care doresc să înființeze întreprinderi sociale.

Situația pe piața forței de muncă persoană ocupată

Angajat

Angajat pe cont propriu

Șomer

Șomer de lungă durată

Persoană inactivă (inclusiv copii antepreșcolari, preșcolari, elevi etc.)

Alta categorie de inactivi în afara de cei din educație și formare

Nivel de educație:

Studii Educație timpurie (ISCED 0)

Studii primare (ISCED 1)

Studii gimnaziale (ISCED 2)

Studii liceale (ISCED 3)

Studii postliceale (ISCED 4)

Studii superioare (ISCED 5)

Studii superioare (ISCED 6)



Asociația
Al Incredere



ASOCIAȚIA ELIOT HOUSE



UNIUNEA EUROPEANĂ



Instrumente Structurale
2014-2020

Proiect cofinanțat din Fondul Social European prin Programul Operațional Capital Uman 2014-2020



POCU/879/4/16/Consolidarea capacității întreprinderilor de economie socială de a funcționa într-o manieră auto-sustenabilă
ID Proiect: 148875 Beneficiar: Asociația Măini Întinse

Studii superioare (ISCED 7)

Studii superioare (ISCED 8)

fără ISCED

Persoană dezavantajată:

DA

NU

Participanți care trăiesc în gospodării fără persoane ocupate

Participanți care trăiesc în gospodării fără persoane ocupate cu copii aflați în întreținere

Participanți care trăiesc în gospodării alcătuite dintr-un părinte unic cu copil aflat în întreținere

Migranți

Participanți de origine străină

Minorități

Etnie romă

Alta minoritate decât cea de etnie romă

Comunități marginalizate

Participanți cu dizabilități

Alte categorii defavorizate

Persoane fără adăpost sau care sunt afectate de excluderea locativă

Niciuna din opțiunile de mai sus

Semnătura participant

Semnătura responsabil cu înregistrarea participanților

.....

.....

Data:

Data:

Notă: Prin completarea și semnarea acestui formular vă exprimați consimțământul cu privire la utilizarea și prelucrarea datelor personale.

Datele dumneavoastră personale, înregistrate/colectate în cadrul derulării proiectelor POCU, nu sunt prelucrate în niciun alt scop în afară de cele menționate în Formularul de înregistrare individuală și nu sunt comunicate către niciun terț, excepție făcând doar instituțiile/autoritățile publice, conform prevederilor legale în vigoare.



Asociația
Ai Încredere



ASOCIAȚIA ELIOT HOUSE



UNIUNEA EUROPEANĂ



Instrumente Structurale
2014-2020

Proiect cofinanțat din Fondul Social European prin Programul Operațional Capital Uman 2014-2020



POCU/879/4/16/Consolidarea capacității întreprinderilor de economie socială de a funcționa într-o manieră auto-sustenabilă
ID Proiect: 148875 Beneficiar: Asociația Măini Întinse

Secțiunea B. La ieșirea din operațiune

Data ieșire din operațiune:

Situația pe piața forței de muncă:

Angajat

Angajat pe cont propriu

Șomer

- Persoană inactivă angajată în căutarea unui loc de muncă la încetarea calității de participant
- Persoană care urmează studii/cursuri de formare la încetarea calității de participant
- persoană care dobândește o calificare la încetarea calității de participant
- Persoană care are un loc de muncă la încetarea calității de participant
- Persoană desfășoară o activitate independentă la încetarea calității de participant
- Persoană defavorizată angajată în căutarea unui loc de muncă la încetarea calității de participant
- Persoană defavorizată angajată implicată în educație/formare la încetarea calității de participant
- Persoană defavorizată angajată în dobândirea unei calificări la încetarea calității de participant
- Persoană defavorizată care are un loc de muncă, la încetarea calității de participant
- Persoană defavorizată desfășoară o activitate independentă, la încetarea calității de participant



Asociația
Ai Încredere



ASOCIAȚIA ELIOT HOUSE



UNIUNEA EUROPEANĂ



Instrumente Structurale
2014-2020

Proiect cofinanțat din Fondul Social European prin Programul Operațional Capital Uman 2014-2020



POCU/879/4/16/Consolidarea capacității întreprinderilor de economie socială de a funcționa într-o manieră auto-sustenabilă
ID Proiect: 148875 Beneficiar: Asociația Măini Întinse

Nivel de educație:

Studii Educație timpurie (ISCED 0)

Studii primare (ISCED 1)

Studii gimnaziale (ISCED 2)

Studii liceale (ISCED 3)

Studii postliceale (ISCED 4)

Studii superioare (ISCED 5)

Studii superioare (ISCED 6)

Studii superioare (ISCED 7)

Studii superioare (ISCED 8)

Semnătura responsabil cu înregistrarea participanților

.....

Data:

.....



ASOCIAȚIA ELIOT HOUSE



UNIUNEA EUROPEANĂ



Instrumente Structurale
2014-2020

Proiect cofinanțat din Fondul Social European prin Programul Operațional Capital Uman 2014-2020



POCU/879/4/16/Consolidarea capacității întreprinderilor de economie socială de a funcționa într-o manieră auto-sustenabilă
ID Proiect: 148875 Beneficiar: Asociația Măini Întinse

Secțiunea C. Statut pe piața muncii la 6 luni de la ieșirea din operațiune

- Persoană care are un loc de muncă
- Persoană care desfășoară o activitate independentă
- Persoană a cărei situație pe piața forței de muncă s-a îmbunătățit
- Participanți cu vârsta de peste 54 de ani care au un loc de muncă
- Participanți cu vârsta de peste 54 de ani care desfășoară o activitate independentă
- Persoane dezavantajate care au un loc de muncă
- Persoane dezavantajate care desfășoară o activitate independentă
- Altă situație:

Semnătura responsabil cu înregistrarea participanților

.....

Data:

.....



ASOCIAȚIA ELIOT HOUSE



UNIUNEA EUROPEANĂ



Instrumente Structurale
2014-2020

Proiect cofinanțat din Fondul Social European prin Programul Operațional Capital Uman 2014-2020



POCU/879/4/16/Consolidarea capacității întreprinderilor de economie socială de a funcționa într-o manieră auto-sustenabilă
ID Proiect: 148875 Beneficiar: Asociația Măini Întinse

Formularul de înregistrare individuală a entităților sprijinite

Entitate nou creată prin intervențiile POCU

Da

Nu

- Denumire:
- Adresa:
- Județ:
- Localitate:
- Telefon:
- Fax:
- Email:
- Website:
- Cod unic de înregistrare fiscală:
- Dată intrare în operațiune:
- Dată ieșire din operațiune:

Semnătura responsabil cu înregistrarea participanților

.....

Data:

.....



ASOCIAȚIA ELIOT HOUSE



UNIUNEA EUROPEANĂ



Instrumente Structurale
2014-2020

Proiect cofinanțat din Fondul Social European prin Programul Operațional Capital Uman 2014-2020



POCU/879/4/16/Consolidarea capacității întreprinderilor de economie socială de a funcționa într-o manieră auto-sustenabilă
ID Proiect: 148875 Beneficiar: Asociația Măini Întinse

Declarație privind apartenența la grupul țintă Antreprenoriat cu IMPACT Social!

Subsemnatul/a _____, Localitatea _____, Comuna _____, domiciliat/ă în județul _____,
Strada _____, nr. _____, bl. _____, Sc. _____, ap. _____, având
CNP _____, telefon: _____, e-mail _____
_____ în calitate de beneficiar al proiectului "Antreprenoriat cu IMPACT Social!" ID
POCU /879/4/16/148875, cunoscând prevederile art. 326 cu privire la falsul în declarații, art 306 privind
folosirea ori prezentarea de documente sau date false, inexacte ori incomplete prevăzute de Codul Penal,

Declar pe propria răspundere că:

- ✓ **NU AM** depus dosarul de candidatura sau nu am fost acceptat să fac parte din grupul țintă al altui proiect* în cadrul apelului POCU/449/4/16/Consolidarea Capacității Întreprinderilor de Economie Socială sau al apelului POCU /879/4/16/ Consolidarea capacității întreprinderilor de economie socială de a funcționa într-o manieră auto-sustenabilă.
- ✓ **TOATE** documentele prezentate sunt conforme cu originalul.
- ✓ **TOATE** informațiile furnizate sunt conforme cu realitatea.

* În procesul de selecție și de validare a grupului țintă, trebuie respectat principiul evitării "dublei finanțări".
Dubla finanțare se referă la acele situații în care una și aceeași persoană primește finanțare din surse diferite
(două sau mai multe) pentru aceleași activități/scopuri/lucruri.

NUME ȘI PRENUME

SEMNATURA _____

DATA: _____



Asociația
Ai Încredere



ASOCIAȚIA ELIOT HOUSE



UNIUNEA EUROPEANĂ



Instrumente Structurale
2014-2020

Proiect cofinanțat din Fondul Social European prin Programul Operațional Capital Uman 2014-2020



POCU/879/4/16/Consolidarea capacității întreprinderilor de economie socială de a funcționa într-o manieră auto-sustenabilă
ID Proiect: 148875 Beneficiar: Asociația Mâini Întinse

Acordul de utilizare a datelor personale Antreprenoriat cu **IMPACT Social!**

Subsemnatul/a _____, domiciliat/ă în județul _____,
Localitatea _____,
Comuna _____, Strada _____, nr. _____, bl. _____,
Sc. _____, ap. _____, având CNP _____,
telefon: _____, e-mail _____,

declor că sunt de acord ca datele mele personale transmise prin Formularul de Înscrisere Grup Țintă să poată fi utilizate și prelucrate de către Asociația Mâini Întinse, Asociația Ai Încredere și Asociația Eliot House, în sensul desfășurării tuturor acțiunilor care decurg din înscrierea mea în lista de selecție a potențialilor participanți la cursul de formare antreprenorială în cadrul proiectului "Antreprenoriat cu **IMPACT Social!**" ID POCU /879/4/16/148875, în conformitate cu prevederile Directivei CE/95/46 privind protecția persoanelor fizice în ceea ce privește prelucrarea datelor cu caracter personal și libera circulație a acestor date, transpusă prin Legea nr. 677/2001 privind protecția persoanelor cu privire la prelucrarea datelor cu caracter personal și libera circulație a acestor date cu modificările și completările ulterioare, precum și prevederile Directivei 2002/58/CE privind prelucrarea datelor cu caracter personal și protecția vieții private în sectorul comunicațiilor electronice, transpusă prin Legea nr. 506/2004.

De asemenea, sunt de acord și cu furnizarea datelor mele cu caracter personal către Autoritatea de Management POCU – AMPOCU/ Organismul Intermediar – OI POCU delegat, în scopul verificărilor necesare și monitorizării proiectului menționat.

SEMNATURA _____

DATA: _____



ASOCIAȚIA ELIOT HOUSE